

Fiche: affichage sauvage.

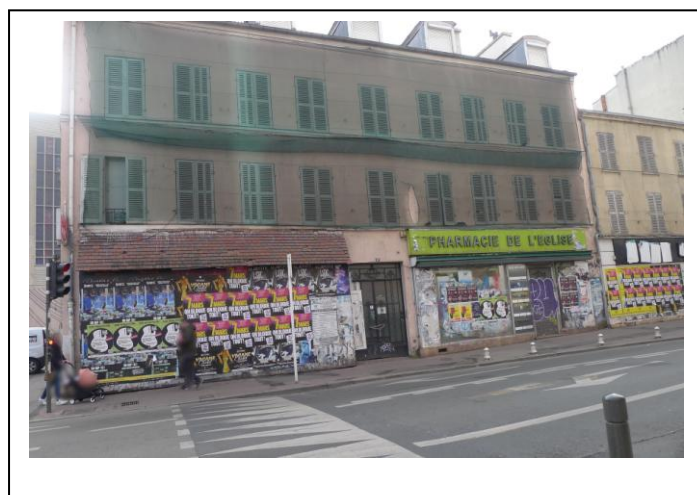
Au fil du temps des saisons, des spectacles, de la politique et des mouvements sociaux.

Les immeubles 47 /49 avenue de la République servent de support d'affichage, depuis un grand nombre d'années. Ces immeubles vont être démolis pour agrandir le parc Robert Schuman.

Pour éviter que cet affichage sauvage se reporte n'importe où, réservons-lui un espace.

Cela va disparaître il servait à tous, même aux affiches des activités du Beffroi

(photos visages floutés)



Fiche: affichage sauvage



*Proposition de portail ?:
Sur le principe d'un dessin de portail
rappelant celui de l'ancien bâtiment*

