

CR – Atelier de travail AIRE DE JEUX DU SQUARE RENAUDEL



UN TRAVAIL COLLABORATIF ENTRE LA VILLE ET LES USAGERS DU SQUARE

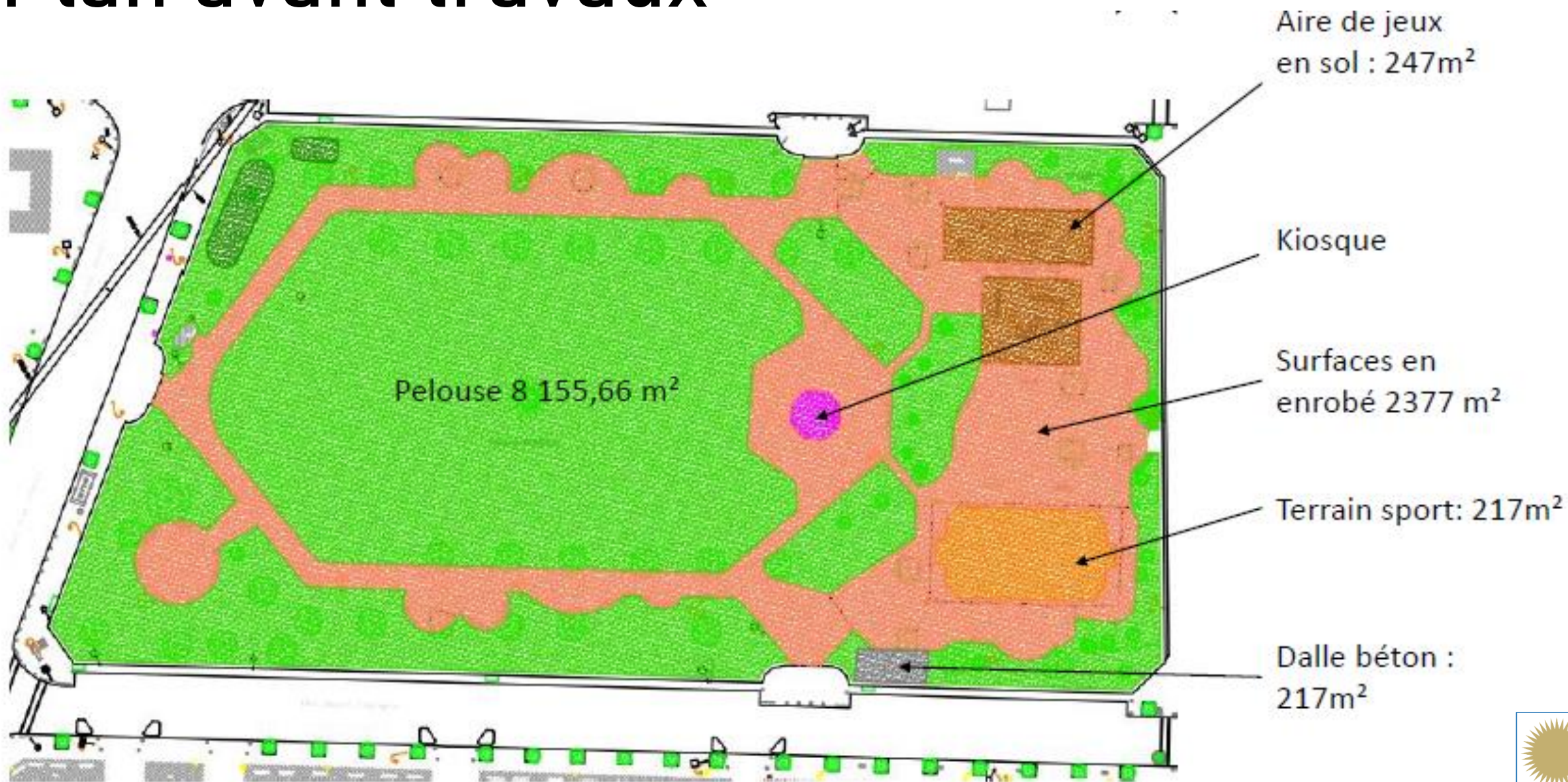
DATE & LIEU	Samedi 15 novembre 2025 à l'école Renaudel
PARTICIPANTS	<ul style="list-style-type: none">• 7 représentants des parents d'élèves des écoles Renaudel et Haut Mesnil• 1 parent usager• 1 représentant du Comité de quartier Plein Sud• 1 représentant de l'association du quartier• 7 enfants (entre 3 et 8 ans)• 2 agents des Espaces verts de la Ville• 1 DGA à l'aménagement urbain et à la transition écologique• 3 agents de la Démocratie Participative• 4 élus : <p>Etienne LENGEREAU, Maire de Montrouge Marie COLAVITA, Maire-adjointe à la Vie scolaire, aux Apprentissages périscolaires et au Bien-être à l'Ecole Gwénola RABIER, Maire-adjointe à la Transition écologique et à la Biodiversité urbaine Marie-Sophie LESUEUR, Maire-adjointe à la Citoyenneté, la Tranquillité résidentielle, à la Propreté et de la Vie des quartiers – Présidente du Comité de quartier Plein Sud</p>
MODALITE DES ECHANGES	<p>Introduction avec présentation des enjeux Atelier de travail en 3 tables rondes (2 adultes + 1 enfant) Restitution des échanges et synthèse</p>

Contexte



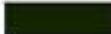




Des aménagements récents sur le square Renaudel

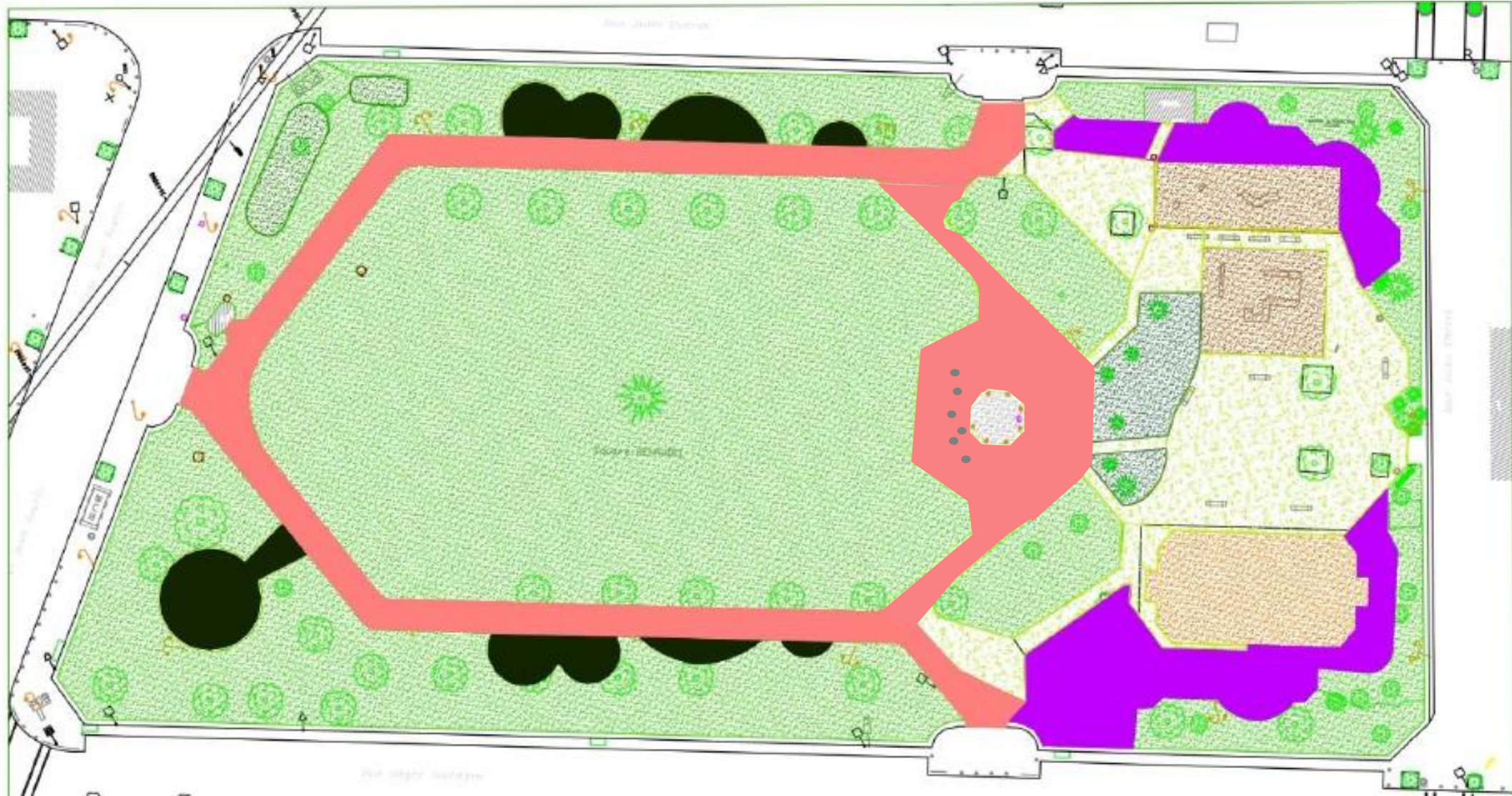
- Réfection des pelouses,
- Création d'un massif de terre de bruyère,
- Plantation de vivaces,
- Installation d'un RÉSEAU D'ARROSAGE AUTOMATIQUE
- Désimperméabilisation des cheminements
- Installation de JEUX D'EAU : des dalles de brumisation devant le kiosque

Plan avant travaux



Plan après travaux

	: allées conservées en enrobé (597m ²)		: massifs arbustes + couvre sol (144m ²)
	: zones en pas japonais + alvéoles engazonnées (286m ²)		: pelouse et massifs existants (2946 + 1872 m ²)
	: alvéoles engazonnées (1088m ²)		: terrain sport + aire de jeux (217 + 246 m ²)
	: prairies fleuries (455m ²)		



Une aire de jeux dégradée

- **Une structure de jeu cassée**, impossible à réparer
- Une 2e structure qui ne répond aux attentes

Difficultés : évolution des normes - une surface de recul bien supérieure est aujourd'hui obligatoire pour assurer la sécurité des enfants.

- **Deux options:**
 1. remplacer la structure de jeux actuelle par une autre plus petite ;
 2. repenser complètement l'espace de jeux

Un projet lauréat des BPM à intégrer

Rocher d'escalade
destiné aux 8-12
ans



Objectifs de la réunion

- Quelle échelle ? Quelle surface pour l'aire de jeux ?
- Quelle organisation de l'espace ?
- Quels cheminements ?
- Quel type de jeux ? Quelle thématique ?
- Quelles tranches d'âge ?

Tables rondes

Des échanges libres entre parents et enfants usagers, résidents du quartier et professionnels des espaces verts afin d'élaborer des propositions pertinentes en termes d'usages et de faisabilité technique.



SYNTHESE DES CONTRIBUTIONS



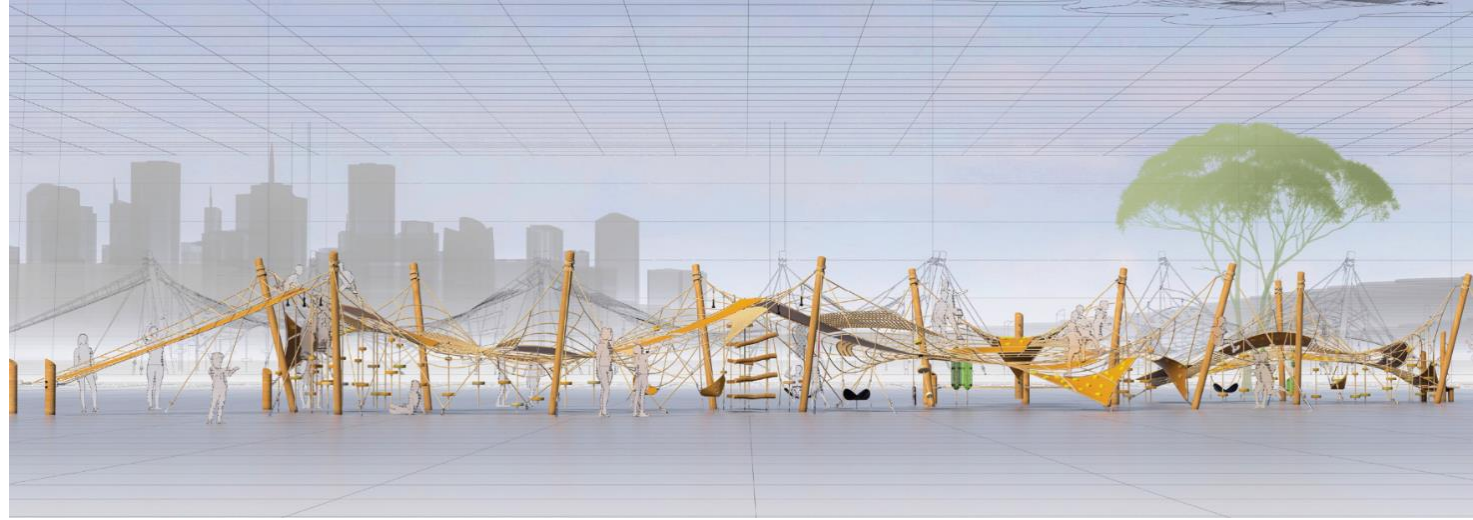
Surface et aménagement souhaités

- Une aire de jeux plus grande, qui s'étend sur toute la partie Est du square
- Un espace dédié aux tout-petits (à l'emplacement actuel)
- Un espace dédié aux moyens sur la partie centrale
- Le rocher d'escalade
- Le multi stade à conserver et à rénover – voire agrandir – à l'emplacement actuel
- Des cheminements de part et d'autre en enrobé



Thématiques retenues

Groupe de travail 1 : Nature



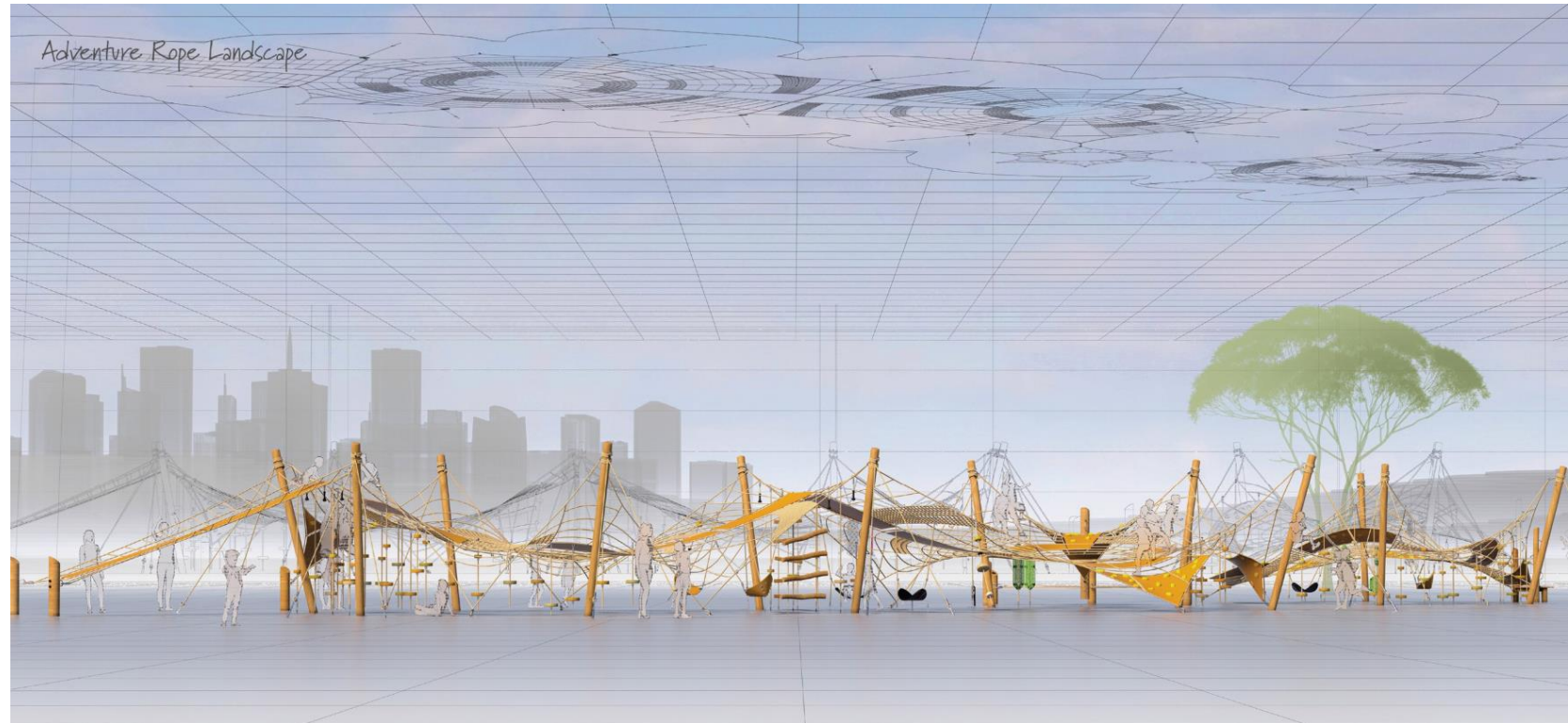
Groupe de travail 2 : Aviation



Jeux plébiscités

Groupe de travail 1

Structure en bois (cf. image) à compléter :
+ un toboggan
+ une balançoire
+ des petites échelles pour grimper
+ des jeux inclusifs



Jeux plébiscités

Groupe de travail 2

Espace des tout-petits

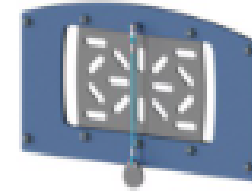
- Conserver le jeu actuel
- Ajouter une balançoire
- Ajouter un jeu à grimper thématique aviation
- Avis mitigé sur le bac à sable



Jeux plébiscités

Groupe de travail 2 Espace des moyens

- Partir de la proposition illustrée ci-contre
- Remplacer la table de morpion par un panneau de couture
- Ajouter un toboggan double ouvert
- Des poteaux amovibles pour ombrager



Jeux plébiscités

Groupe des enfants



Toboggan qui tourne,
en tube fermé

Jeux plébiscités

Groupe des enfants

Jeux collaboratifs



Balanoire
individuelle



Structures en filet
(avis mitigé)

Jeux plébiscités

Groupe des enfants

Structure inclusive
sur ressort
(plébiscité par les garçons)



Cabane en bois

Le multi stade

- Rénover le multi stade
- Ajouter des filets + haut
- Si possible : agrandir le stade
(en empiétant sur la prairie fleurie dont les essences doivent être adaptées aux enfants)



Des échanges sur l'abri de fortune

- Une œuvre d'art choisie par les Montrougiennes et des Montrougiens
- Un usage détourné (consommation d'alcool)
- Une cohabitation difficile avec les enfants
- Une demande de fermeture et de retrait de cette œuvre



Planning

- Novembre 2025 : atelier de travail
- Début 2026 : proposition d'un projet
- Été 2026 : travaux hors période scolaire