

Une cour oasis pour la maternelle Marcelin Berthelot

- ❖ Offrir aux écoliers et enseignants un cadre de vie plus naturel, propice aux apprentissages et à l'épanouissement des enfants.
- ❖ Des espaces rafraîchis, végétalisés et plus agréables à vivre au quotidien.





TRANSFORMER LA COUR DE L'ÉCOLE MATERNELLE BERTHELOT EN UNE COUR OASIS

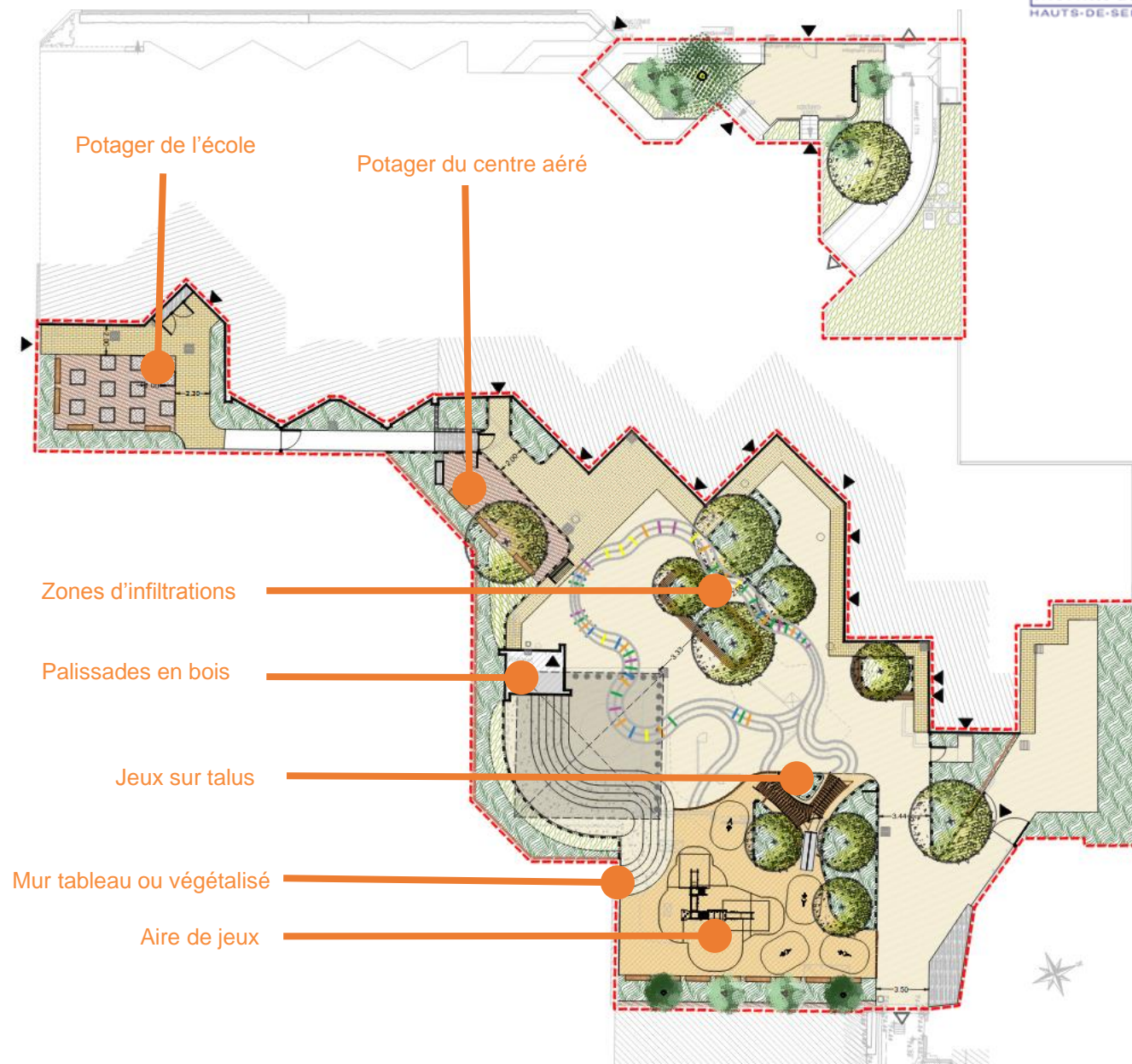


TRANSFORMER LA COUR DE L'ÉCOLE MATERNELLE BERTHELOT EN UNE COUR OASIS, C'EST :

- ❖ Désimperméabiliser **les sols**
- ❖ Lutter contre les **canicules**
- ❖ Créer un 2ème **espace potager** et réaménager le potager existant
- ❖ Déplacer **l'espace jeux** pour désencombrer la cour, et lui offrir une nouvelle identité
- ❖ Habiller les **murs d'enceinte** par une végétalisation des pieds de façades ou des fonctions ludiques



Cour oasis
Berthelot



DÉSIMPÉRMÉABILISATION DES SOLS

- ❖ Mise en place de zones d'infiltration au cœur de la cour
- ❖ Maintien des pieds de bâtiments imperméables

BILAN DES SURFACES			
	Avant travaux	Après travaux	Bilan
Surfaces imperméables	1227m ²	526m ²	-46%
Surfaces d'espaces verts (perméables)	317m ²	448m ²	+41%
Surfaces perméables	4m ²	579m ²	+100%



PRINCIPE DE NIVELLEMENT

- ❖ Supprimer toutes les **ruptures de niveau** :
 - ❖ Suppression des murets et marches inutiles
 - ❖ Extension de l'amphithéâtre
- ❖ Conduire les eaux vers les plantations et permettre ainsi leur **infiltration**



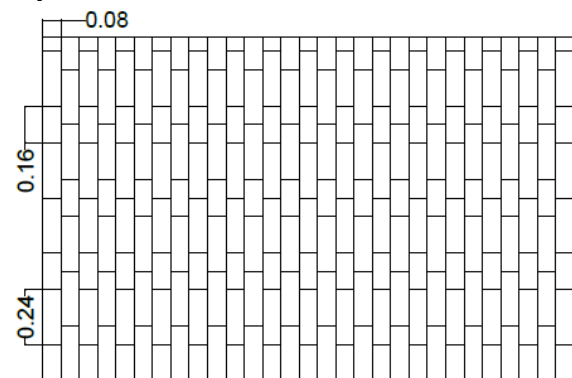
DÉSIMPÉRMÉABILISATION DES SOLS

- ❖ Utilisation de **matériaux drainants** pour le cœur de la cour d'école



Revêtement drainant

- ❖ Utilisation de **matériaux imperméables** pour les pourtours des bâtiments



Pavés béton coordonnés avec la brique de façade, dimensions des pavés à confirmer



LUTTER CONTRE LES CANICULES

- ❖ Utilisation de **matériaux clairs**
- ❖ Mise en place de **brumisateurs**
- ❖ Plantations favorisant **l'évapotranspiration**



VÉGÉTALISATION THÉMATIQUE

Soumis à consultation

❖Thème 1 : Jardin de couleurs

Découvrir les périodes de floraisons et les couleurs des arbustes et des plantes vivaces



Lagerstroemia indica



Cornus sanguinea



Forthysia intermedia



Senecio greyii



Coreopsi



Achillea millefolium



Ligustrum lucidum



Viburnum tinus



Hedera helix



Ceanothus thyrsiflorus



Heuchera



Aster twilight



Soumis à consultation

❖Thème 2 : Jardin des senteurs

Découvrir les senteurs des arbustes et des plantes vivaces



Abelia



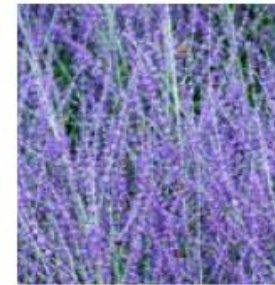
Hamamelis



Philadelphus coronarius



Synrigo



Perovskia



Helichrysum



Caryopteris



Salvia farinacea



Thym officinal



Nepeta racemosa



Pittosporum heterophyllum



RÉAMÉNAGEMENT DU POTAGER

- ❖ Favoriser les **apprentissages** liés au végétal et au jardinage :
 - ❖ Installation d'un bac par classe
 - ❖ Cabane à outil commune
 - ❖ Point d'eau commun
 - ❖ Clôture pour contrôler l'accès au jardin
 - ❖ Assises aux abords des espaces à jardiner
- ❖ **Individualisation** du jardin de l'école et de celui dédié au centre de loisirs





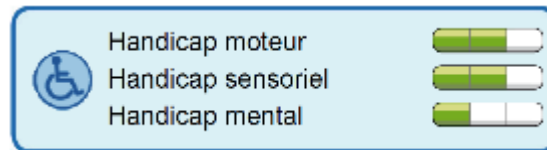
UNE AIRE DE JEUX + LUDIQUE QUI AMÉLIORE LE BIEN-ÊTRE DES ENFANTS



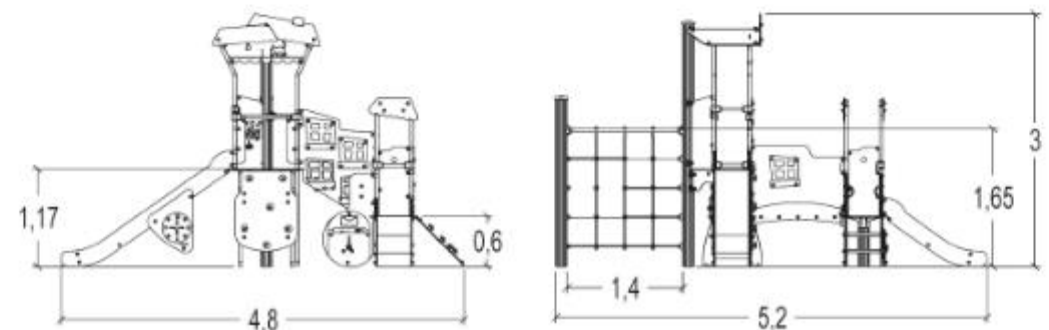
UNE NOUVELLE AIRE DE JEUX

❖ Une **nouvelle structure de jeu** choisie en concertation avec le Directeur d'établissement :

- ❖ Capacité 30 enfants à partir de 2 ans
- ❖ Hauteur de chute maximale 1,80m
- ❖ Inclusive











❖ De nombreuses valeurs ludiques



UNE NOUVELLE AIRE DE JEU

- ❖ 4 jeux pour compléter la nouvelle structure :
 - ❖ 2 jeux existants conservés (n°2 et n°3)
 - ❖ 2 jeux neufs (n°4 et n°5)

<p>MAISONNETTE Cabane Proludic 1-8 ans 2</p>  <p>  S'asseoir  Se tenir Se reposer  Se cacher </p> <p>HCL (max) : 0,30 m 12 enfants (max) Zone de sécurité : 15,50 m² HPL, BOIS & INOX</p>	<p>JEU A RESSORT Sauterelle Proludic 2-8 ans 3</p>  <p>  Se balancer sur un ressort </p> <p>HCL (max) : 0,60 m 1 enfant (max) Zone de sécurité : 8,00 m² HPL, ACIER & INOX</p>	<p>JEU A RESSORT Chien Proludic >2 ans 4</p>  <p>  Se balancer sur un ressort </p> <p>HCL (max) : 0,52 m 1 enfant (max) Zone de sécurité : 6,60 m² HPL</p>	<p>JEU A RESSORT Jumpy Proludic >2 ans 5</p>  <p>  Se balancer sur un ressort </p> <p>HCL (max) : 0,52 m 1 enfant (max) Zone de sécurité : 6,60 m² HPL & ACIER</p>
--	---	---	---



QUEL REVÊTEMENT DU SOL ?

Soumis à consultation

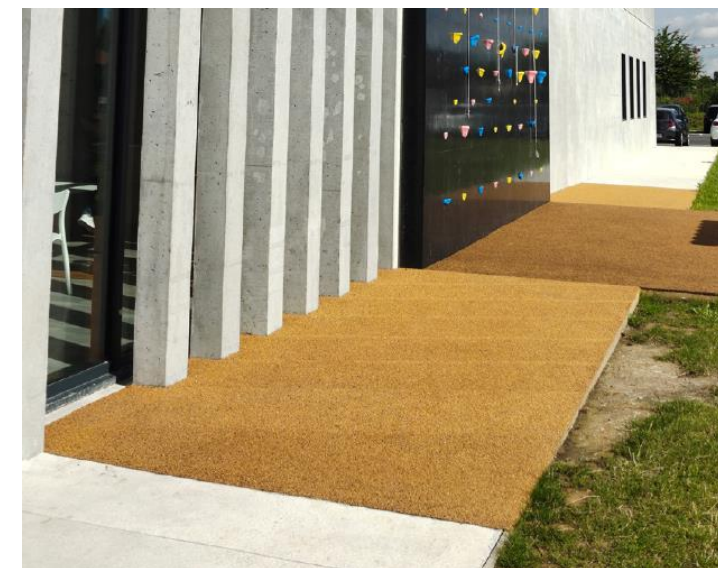
❖ Sol souple EPDM



❖ Revêtement à base de Mulch



❖ Revêtement innovant à base de liège



UNE NOUVELLE AIRE DE JEUX

- ❖ Utilisation du relief pour créer une zone d'activités



Soumis à consultation

DES FONCTIONS LUDIQUES ÉTENDUES DANS LA COUR

- ❖ Marquage au sol à définir en concertation
- ❖ Multifonctionnalité maintenue



Modification des jeux, et intégration du nouvel ensemble. Mise en place de jeux en marquage dans la cour.



UNE COUR PLUS INCLUSIVE

- ❖ Un **banc de l'amitié**
 - ❖ Apprendre le respect de l'autre, l'attention et l'entraide
 - ❖ Favoriser la confiance en soi
 - ❖ Veiller sur les enfants isolés et en difficulté de sociabilisation
 - ❖ Combattre l'isolement et favoriser le sentiment d'appartenance à un groupe
 - ❖ Encourager l'empathie
 - ❖ Renforcer le sentiment d'une communauté positive
- ❖ Un décor à personnaliser en co-production avec les enfants

Soumis à consultation



UNE NOUVELLE AIRE DE JEUX

Cour oasis
Berthelot



❖ Habillage du mur

Soumis à consultation



Un "Mur tableau" permettant aux enfants d'exprimer leur créativité



Un habillage en bois, respectant l'ambiance générale d'une cour largement végétalisée

UN NOUVEL ESPACE D'ACCUEIL

Cour oasis
Berthelot



- ❖ Range trottinettes
- ❖ Reprise des plantations



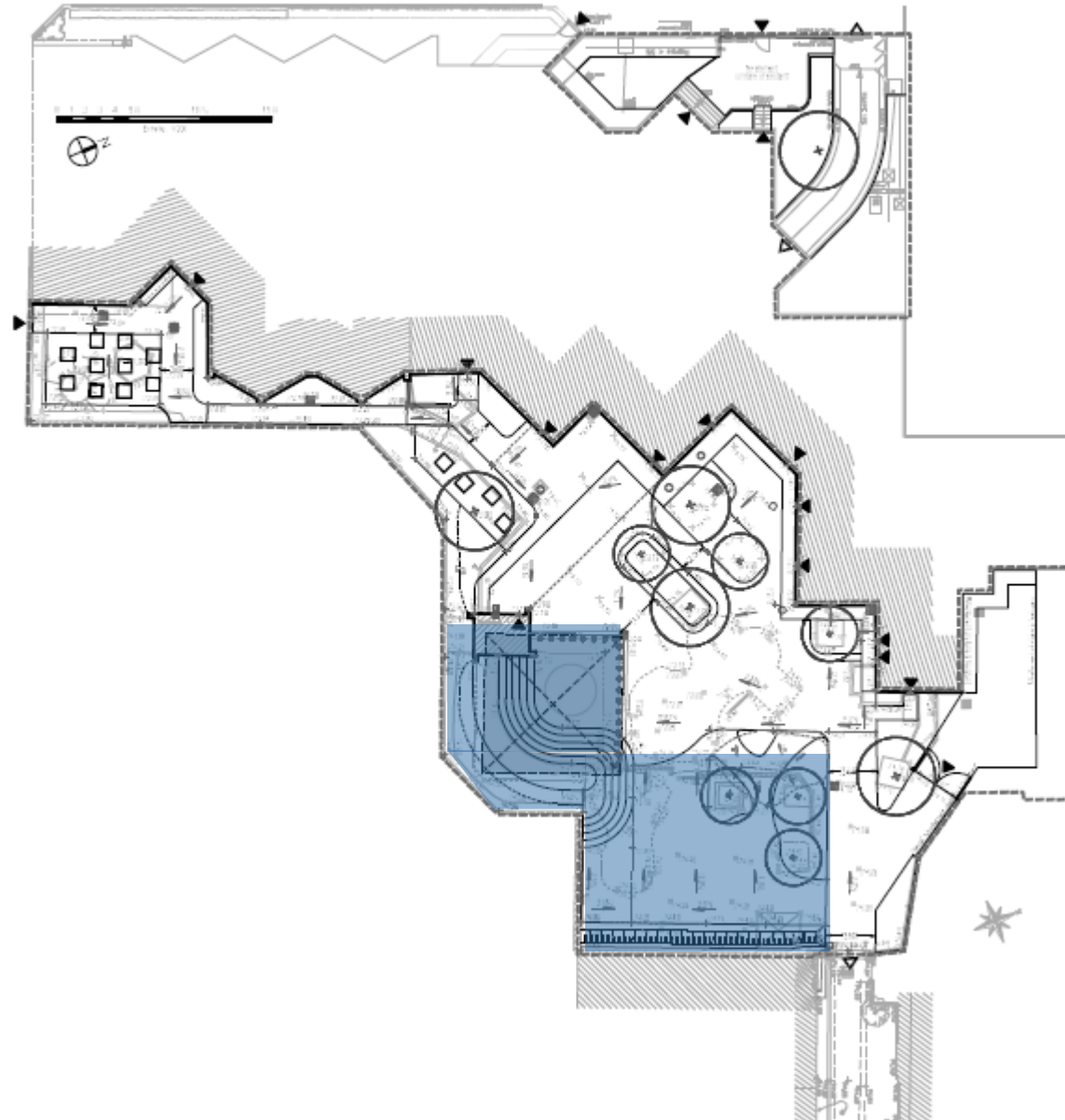


PLANNING

Phase 1 :

Jun 2022

- Amphithéâtre
- Aire de jeux future



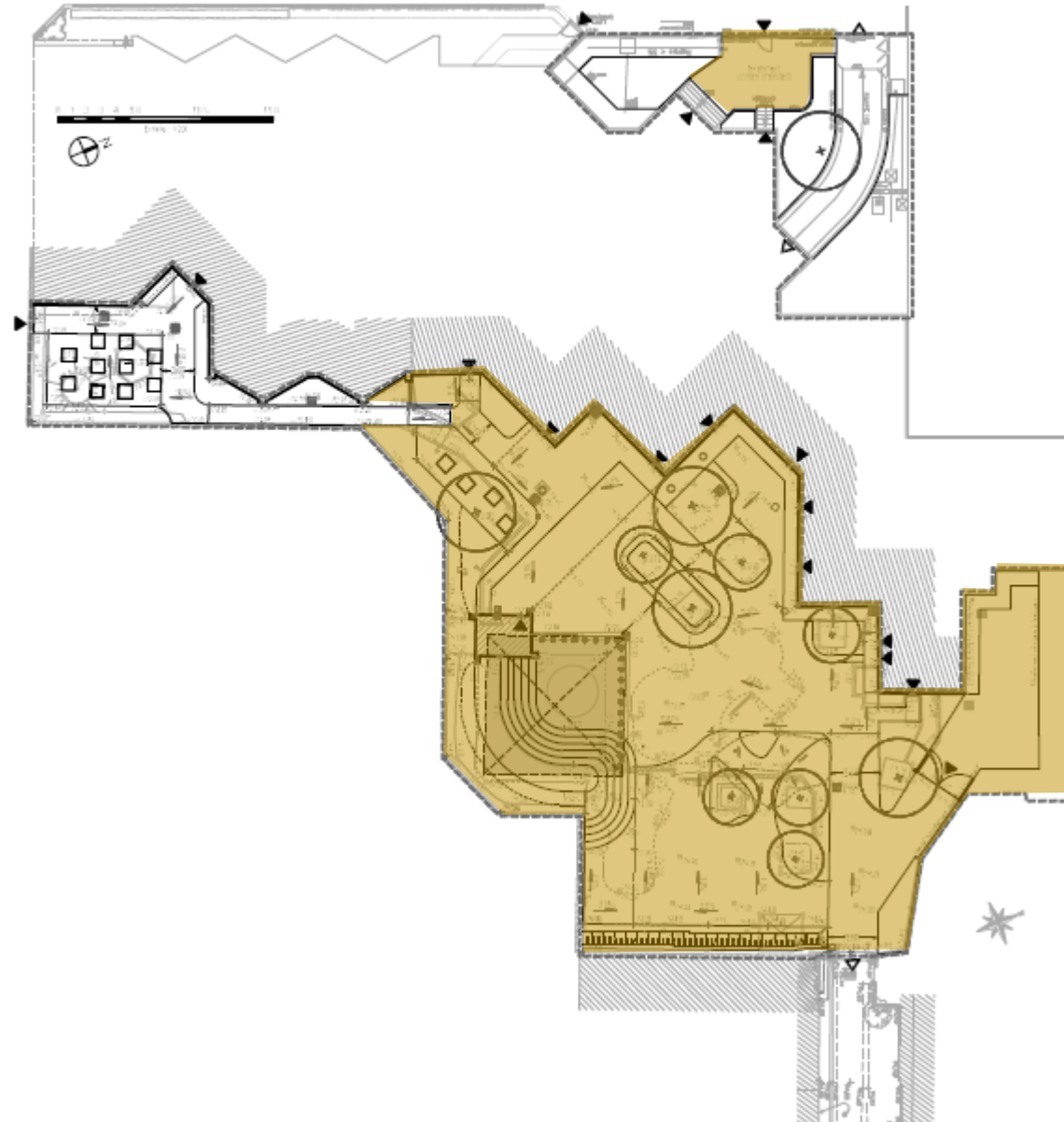


PLANNING

Phase 2 :

Juillet – Août 2022

- Cour principale
- Cour d'accueil :
circulation et mobilier
(accroche trottinette)

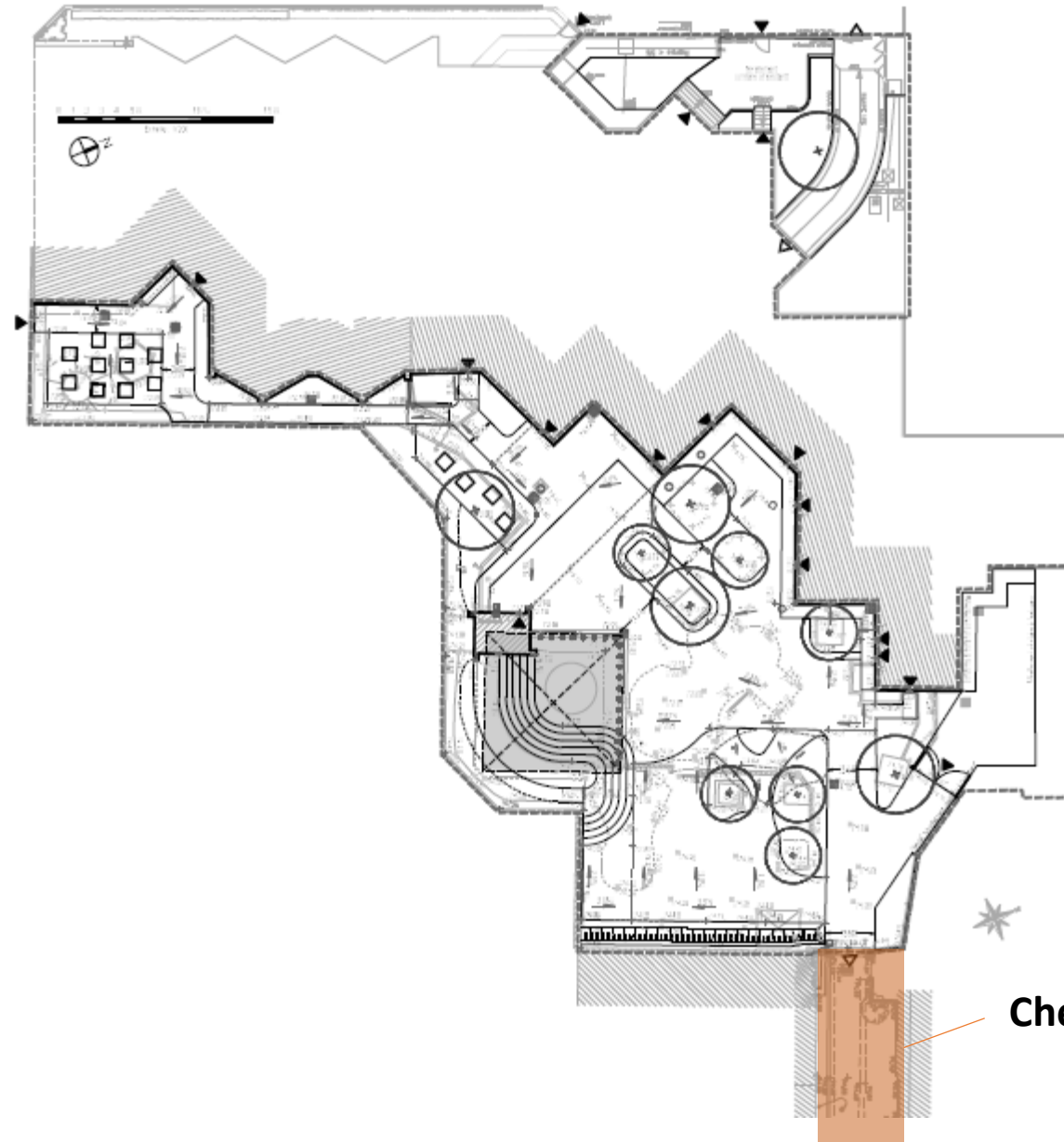




PLANNING

Phase 3 :

Septembre 2022



Chemin d'accès



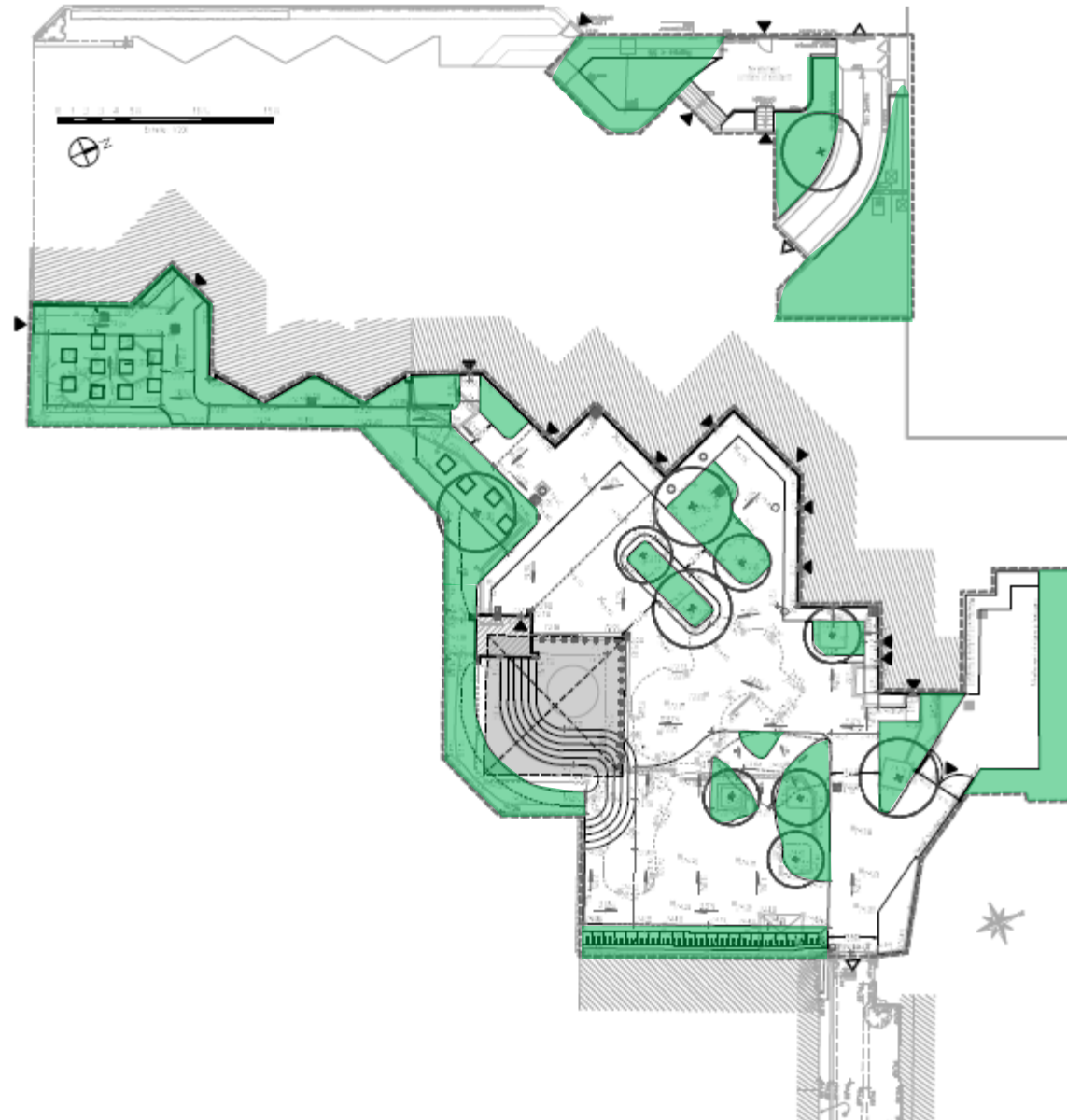


PLANNING

Phase 4 :

Vacances de la Toussaint 2022

- Cour Verdier
- Plantations sur l'ensemble du projet



MERCI

