

RÉUNION PUBLIQUE DE QUARTIER VIEUX MONTROUGE

Mercredi 8 décembre 2021

LA MAIRIE VOUS ECOUTE

DEMOCRATIE PARTICIPATIVE

- ❖ Des **CONSULTATIONS** pour connaître vos besoins et vos attentes
- ❖ Des **CONCERTATIONS** pour construire avec vous les projets
- ❖ Des **RÉUNIONS PUBLIQUES** pour vous présenter les projets
- ❖ Des **BALADES URBAINES** pour échanger autour de problématiques quotidiennes
- ❖ Des **COMITÉS DE QUARTIER** pour réfléchir sur les projets de quartier
- ❖ Un **CONSEIL MUNICIPAL DES ENFANTS** pour permettre aux enfants de réaliser leurs propres projets et les initier à devenir des citoyens actifs et impliqués
- ❖ Des **BUDGETS PARTICIPATIFS** pour vous permettre de vous impliquer et façonner la ville de demain



MONTRouGE DANS LA METROPOLE

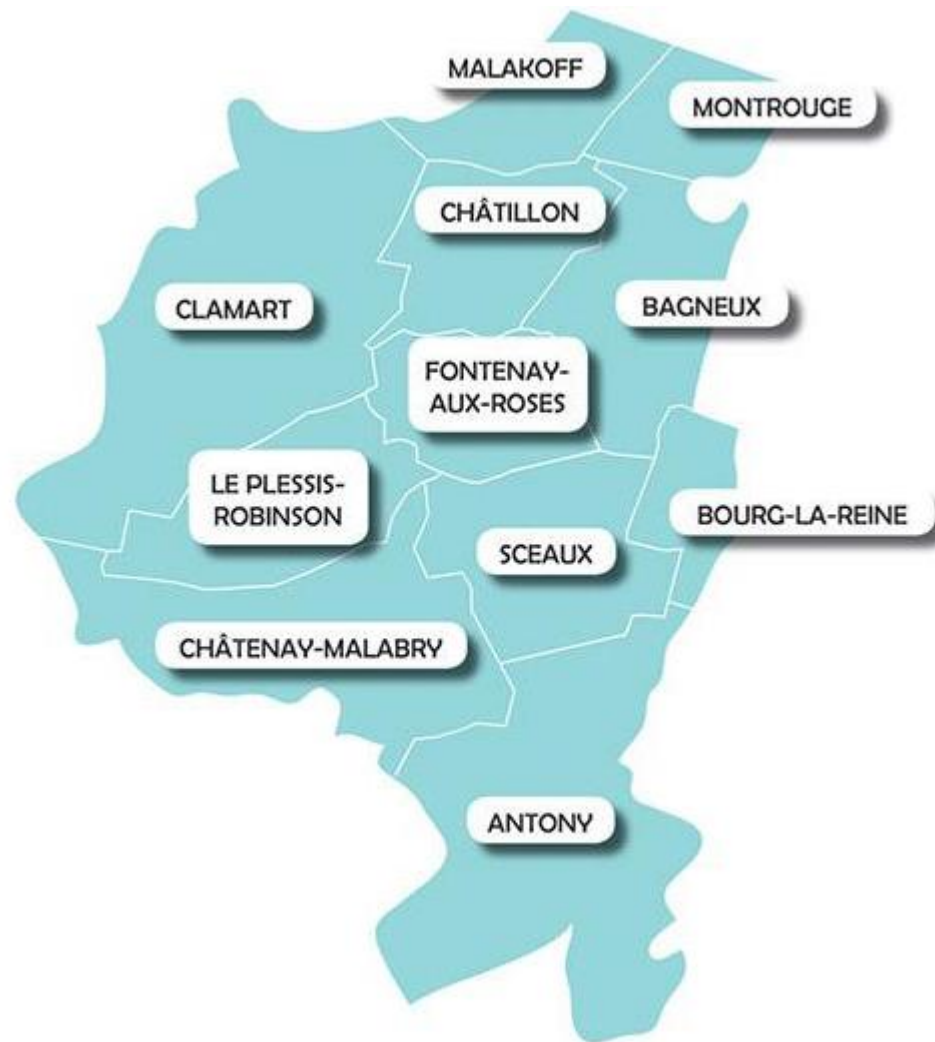
MÉTROPOLE DU GRAND PARIS

- ❖ 131 communes
- ❖ 11 territoires + Paris
- ❖ 7,2 millions d'habitants
- ❖ 46,8 millions de visiteurs/an
 - ❖ 1^{ère} destination touristique au monde
- ❖ 4,1 millions d'emplois
 - ❖ 1^{er} pôle d'emploi d'Europe



VALLEE SUD-GRAND PARIS

- ❖ 11 communes
- ❖ 401 755 habitants
- ❖ 47 km²
- ❖ 1298 hectares de verdure
- ❖ 149 961 emplois
- ❖ 23 595 entreprises
- ❖ 8 conservatoires
- ❖ 9 piscines
- ❖ 7 théâtres
- ❖ 4 cinémas
- ❖ 7 médiathèques / bibliothèques
- ❖ 11 gares RER
- ❖ 4 stations de métro
- ❖ 1 ligne de tramway T6
- ❖ 2 gares sur la ligne Transilien



**LA MAIRIE MOBILISÉE
PENDANT LA CRISE SANITAIRE**

PLAN DE SOUTIEN ET DE SOLIDARITÉ

Faire face à la crise COVID-19



POUR LES FAMILLES

40 mesures pour tous

2,3 millions d'euros

Bouge Montrouge
dispositif renforcé
d'activité extra-
scolaire

85
tablettes dans les
clubs 8/13 et des
accueils de loisirs

50€ pour
permettre aux
enfants de pratiquer
une activité
associative

Maison de la
parentalité :
étude préparatoire

Gratuité de
la restauration
scolaire*

Hausse des
subventions du
Relais Assistantes
Maternelles &
Enfants Parents

Une auxiliaire
parentale
à domicile : aide
aux familles

Aide à la
parentalité :
Poste à mi-temps
de coordinatrice

Réduction
de 75 € sur les
activités
périscolaires*

* Pour les enfants des familles aux quotients familiaux les plus faibles

PLAN DE SOUTIEN ET DE SOLIDARITÉ

Faire face à la crise COVID-19



POUR LES 0-25 ans

40 mesures pour tous

2,3 millions d'euros

Aide financière
de 400 € pour
l'obtention du
BAFA

Engagement en
service civique au
sein de la Mairie

Formation
professionnalisante
aide financière

« Ma Médiathèque
à 1 € »

POUR LES ACTIFS

Des espaces de
travail dans
la ville

Remboursement
de l'abonnement
Vélib'-plus
solidaire

Valorisation
de la plateforme
d'offres d'emploi
de VSGP

Accueil d'une
étape de « l'équipe
de France espoir »

PLAN DE SOUTIEN ET DE SOLIDARITÉ

Faire face à la crise COVID-19



POUR LES SENIORS

40 mesures pour tous

2,3 millions d'euros

POUR LES PERSONNES DÉFAVORISÉES/VULNÉRABLES

Des aides financières en cas d'urgence pour tous

Création d'un guichet dédié au logement social

1 € prix du repas à domicile pour les quotients sociaux les + faibles

Logements d'urgence pour les victimes de violences intrafamiliales

Gratuité de la téléassistance pendant un an

« Ma Médiathèque à 1 € »

Prêt de tablettes

Gratuité pour les bénéficiaires du Pass Améthyste

PLAN DE SOUTIEN ET DE SOLIDARITÉ

Faire face à la crise COVID-19



POUR TOUT PUBLIC

40 mesures pour tous

2,3 millions d'euros

POUR LES ASSOCIATIONS/ COMMERCANTS

Subventions exceptionnelles aux associations d'aide alimentaire

Réduction ou gratuité de la tarification des terrasses sur voirie

Chèques de 50 € remis par les seniors aux commerçants

Hausse de la subvention pour l'embellissement des devantures

Des formations gratuites aux outils numériques

Centres de dépistage et de vaccination Covid-19

Coordination de la mise en place d'une conciergerie

Recrutement coordinateur et médiateur numérique

Remboursement des frais des Cours d'adultes et du Conservatoire

Programmation de spectacles de la saison 2020-21

La semaine de la guitare à Montrouge

LA MAIRIE À VOS CÔTES DANS
CHAQUE ÉTAPE DE LA VIE

PETITE ENFANCE

Accueillir les jeunes enfants à Montrouge

1633 places d'accueil du jeune enfant à Montrouge.

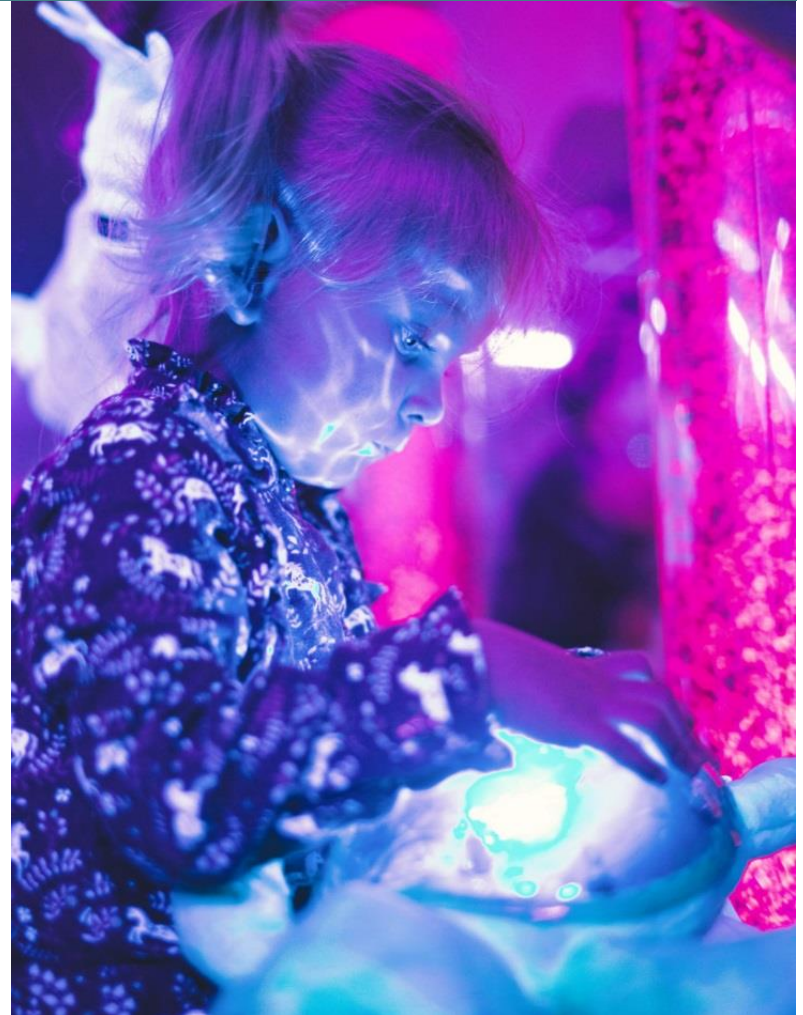
Couverture de 80% des besoins

Accueil collectif : 1276 places

- 816 places gérées par la Ville
- 460 places gérées par le privé

Accueil individuel : 357 enfants
accueillis par des assistantes
maternelles et assistantes parentales

**260 professionnels de la Petite
Enfance – incluant les psychologues et
les médecins**



VIE SCOLAIRE

Créer les conditions favorables à l'apprentissage



Des écoles équipées : entretien, végétalisation, numérisation

Des écoles accueillantes :

- 14 écoles primaires
- 3 491 élèves
- 24 à 25 enfants par classe
- 414 professionnels – dont 180 animateurs et 62 ATSEM



Des projets pédagogiques en partenariat avec l'Éducation nationale : agriculture urbaine, éducation artistique et culturelle (EAC), sport, classes découvertes...

BIEN VIEILLIR

Accompagner les seniors dans leur quotidien

Prendre soin de nos aînés :

- Favoriser l'intergénérationnel
- Offrir des activités de culture et de loisirs
- Proposer des équipements et des services adaptés
- Garantir un accompagnement pertinent

Une enquête menée par la Société *Opinion Way* pour mieux connaître les attentes et les besoins des 60 ans et plus :

- ❖ 2 ateliers réunissant une quinzaine de personnes
- ❖ 300 personnes sondées par téléphone



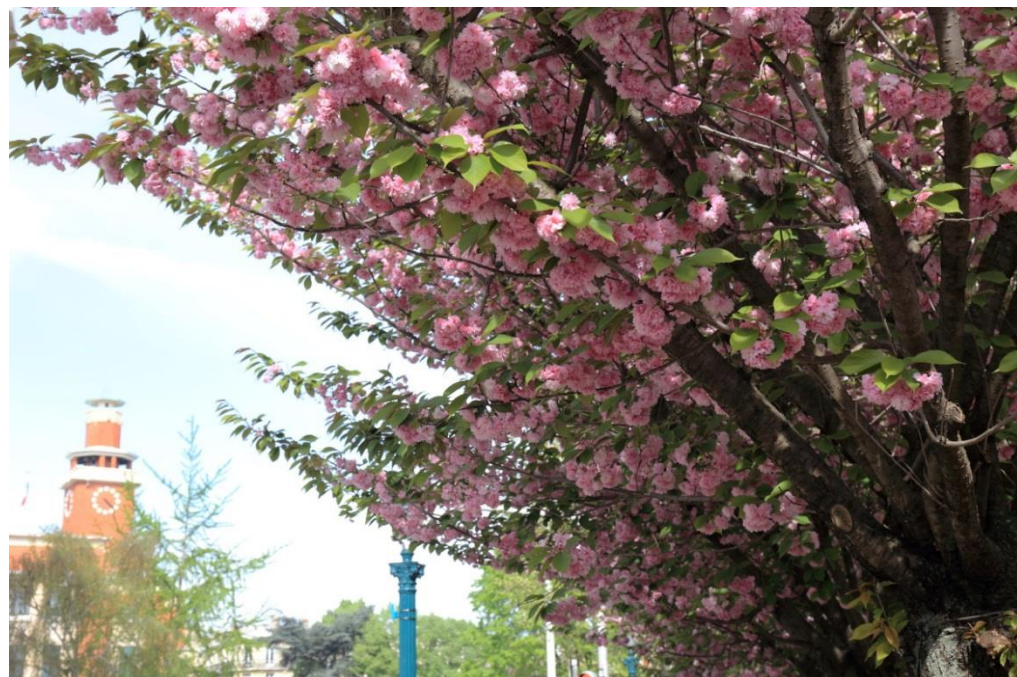
**LA MAIRIE AGIT POUR
AMELIORER LA QUALITE DE VIE**

VÉGÉTALISATION

Offrir plus de nature en ville

118 arbres plantés : 71 nouveaux arbres plantés et 47 arbres remplacés sur l'hiver 2020-2021

87 000 bulbes, 8550 vivaces, 3300 arbustes plantés entre la fin du printemps 2020 et la fin 2021



L'AGRICULTURE URBAINE

Végétaliser Montrouge autrement

- Associer les acteurs innovants du secteur aux Montrougiens intéressés
- Trouver au moins 1 espace par quartier



Jardin Jean Jaurès

Association Haut-Mesnil Grand-Sud
et Lycée Jean Monnet



BIEN MANGER

Favoriser la qualité dans nos assiettes



Une diététicienne
employée par la Ville

Bien manger dans les écoles

- Commission du bien-manger au cœur de la composition des repas
- 20 % de bio
- Des bacs gastronomes dans toutes les écoles possibles
- Sensibilisation au tri, à la lutte contre le gaspillage et au bien-manger
- Un projet cuisine centrale intercommunale



**Agriculture urbaine et jardins partagés
dans tous les quartiers**

LA PRATIQUE PHYSIQUE ET SPORTIVE

Une offre sportive accessible à toutes et à tous

Repenser l'offre et les équipements sportifs à Montrouge

Une enquête menée par *SportValue* auprès des Montrougiens, des associations sportives et des principaux acteurs du sport

- ❖ 1755 réponses au questionnaire
- ❖ Une quarantaine de participants aux *focus group* pour les Comités de quartier, les pratiquants occasionnels/non pratiquants et les jeunes.

47 équipements sportifs
32 associations sportives
+ 30 disciplines
+ 7100 licenciés
2 lauriers, label
« Ville active et sportive »
Label « Terre de Jeux » **2024**

CULTURE

Proposer une offre culturelle variée et de qualité

CULTIVEZ-VOUS ! RENCONTREZ-VOUS !



PARTAGEZ ! VIBREZ !

**LA MAIRIE AGIT POUR AMELIORER
VOTRE CADRE DE VIE**

PROPRETÉ

Assurer la propreté au quotidien

- ❖ Nettoyage de l'ensemble des rues tous les jours par 2 équipes de 20 personnes de 6h à 20h30
- ❖ 200 verbalisations en 2021 pour des actes d'incivilité
- ❖ Achat de nouveaux aspirateurs de ville, « les Gluttons »
- ❖ Mise en place de corbeilles de tri (bi-flux). 344 corbeilles de rue collectées chaque jour



SECURITÉ

- ❖ 20 policiers municipaux
- ❖ 4 brigades composées d'un chef de brigade et plusieurs agents
 - ❖ 2 brigades de jour (6h/17h) et 2 brigades de nuit (15h/2h)
- ❖ 4 vidéo-opérateurs, 128 caméras de ville
- ❖ 400 interventions par mois environ



MOBILITÉ

Mieux se déplacer à Montrouge

OBJECTIFS :

- Apaisement des quartiers
- Sécurisation des modes actifs
- Amélioration du cadre de vie



UN PLAN DE MOBILITÉ POUR LA VILLE



Des nouvelles infrastructures :

- ❖ ligne 4 Barbara,
- ❖ ligne 15 Châtillon-Montrouge

De nouveaux usages :

- ❖ « Vélotaf »
- ❖ Trottinette électrique

MOBILITÉ

Repenser les déplacements urbains



Consultation sur jeparticipe.ville-montrouge.fr



La DEMOP' à Montrouge

Je participe !

Les Comités de quartier

Le CME



 ACTION SUR L'ONGLET

Etat courant : En ligne

[Voir l'onglet en ligne](#)

 Propriétés

 Editer

Présentation du Plan de
Mobilité (PDM)

Calendrier

> Portes de Montrouge

> Vieux Montrouge

> Montrouge Est

> Ferry Buffalo

> Jean Jaurès

> Plein Sud

Présentation du Plan de Mobilité (PDM)

La Ville entame une réflexion de long terme sur la politique de mobilité et souhaite définir un **Plan de Mobilité à l'échelle de la commune**, donnant la place à chacun des modes de déplacements.

Pour que ce Plan de Mobilité corresponde au mieux aux attentes des habitants, une consultation, par quartier, est lancée. Riverains, donnez votre avis !

Qu'est-ce qu'un Plan de Mobilité ?



À quoi sert le Plan de mobilité ?



Quelles contraintes s'imposent à la Ville pour établir son PDM ?



Quelles sont les étapes pour élaborer le PDM ?



Quels sont les objectifs du PDM fixés par la Ville de Montrouge ?



LA MAIRIE VOUS INFORME

INFORMATION & COMMUNICATION



- ❖ Un magazine municipal, tous les mois : le **Montrouge Mag'**
- ❖ Un magazine spécialisé pour les seniors : le **SAM**
- ❖ Des guides thématiques
- ❖ Des affiches, des tracts, des plans dans la Ville
- ❖ Un site internet : **92120.fr**
- ❖ Des réseaux sociaux : **Facebook, Twitter, Instagram, Youtube, LinkedIn**
- ❖ Une application de signalements **Montrouge Direct**
- ❖ Une application, **MaFrimousse**, pour les parents des enfants inscrits en crèches et/ou dans les centres de loisirs



LE BUDGET

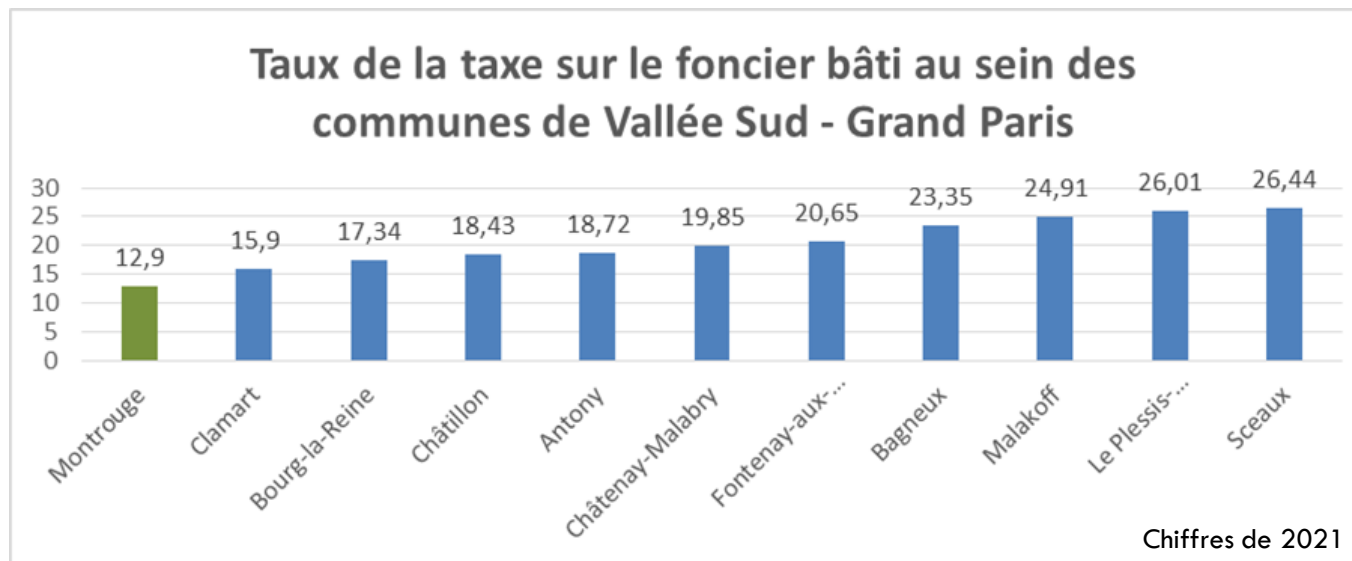
LE BUDGET DE LA VILLE

CONTEXTE NATIONAL – SORTIE DE CRISE SANITAIRE ET REDUCTIONS DES DOTATIONS

- ❖ Suppression progressive du levier fiscal de la taxe d'habitation pour les communes
- ❖ Diminution des dotations de l'Etat

SANTÉ FINANCIERE DE LA VILLE – UNE TRAJECTOIRE MAÎTRISÉE

- ❖ Un niveau de fiscalité parmi les + bas du Département des Hauts-de-Seine
- ❖ Un encours d'emprunt parmi les + faibles du Département des Hauts-de-Seine
- ❖ Une capacité d'emprunt importante pour l'avenir



LE BUDGET DE LA VILLE

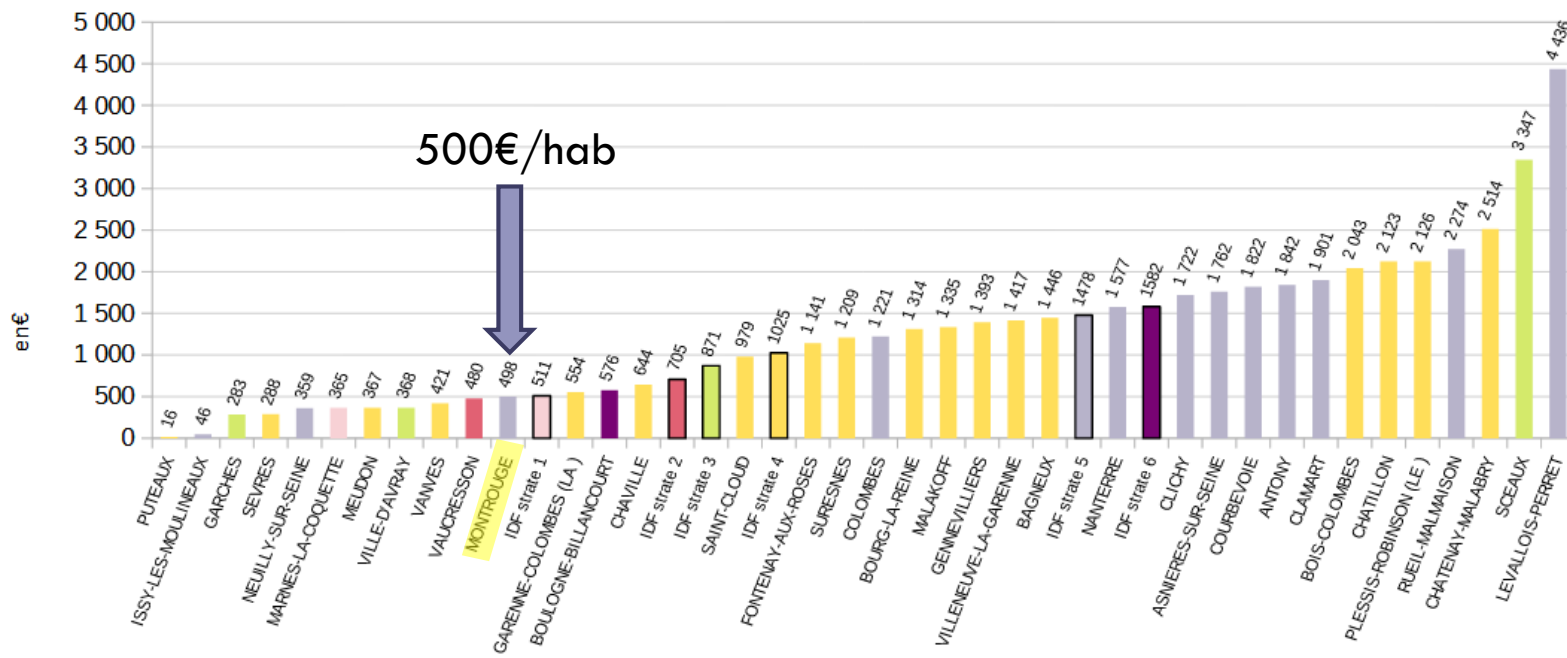
CONTEXTE NATIONAL – SORTIE DE CRISE SANITAIRE ET REDUCTIONS DES DOTATIONS

- ❖ Suppression progressive du levier fiscal de la taxe d'habitation pour les communes
- ❖ Diminution des dotations de l'Etat

SANTÉ FINANCIERE DE LA VILLE – UNE TRAJECTOIRE MAÎTRISÉE

- ❖ Un niveau de fiscalité parmi les + bas du Département des Hauts-de-Seine
- ❖ Un encours d'emprunt parmi les + faibles du Département des Hauts-de-Seine
- ❖ Une capacité d'emprunt importante pour l'avenir

Encours de la dette/habitant (en euros) Chiffres de 2020



LE BUDGET DE LA VILLE



LES GRANDES ORIENTATIONS BUDGÉTAIRES POUR 2022

FONCTIONNEMENT

UN HAUT NIVEAU DE SERVICES
pour les Montrougiens :

Éducation, santé, propreté, espaces verts,
voirie, entretien des locaux, subventions...

- Masse salariale : 60% des dépenses

INVESTISSEMENT

DES GRANDS PROJETS pour améliorer la
qualité de vie des Montrougiens :

Aménagement des espaces publics et du cadre
de vie, création, rénovation et équipement des
services publics...

- Près de 25 millions d'€



VOTRE VIE DU QUARTIER

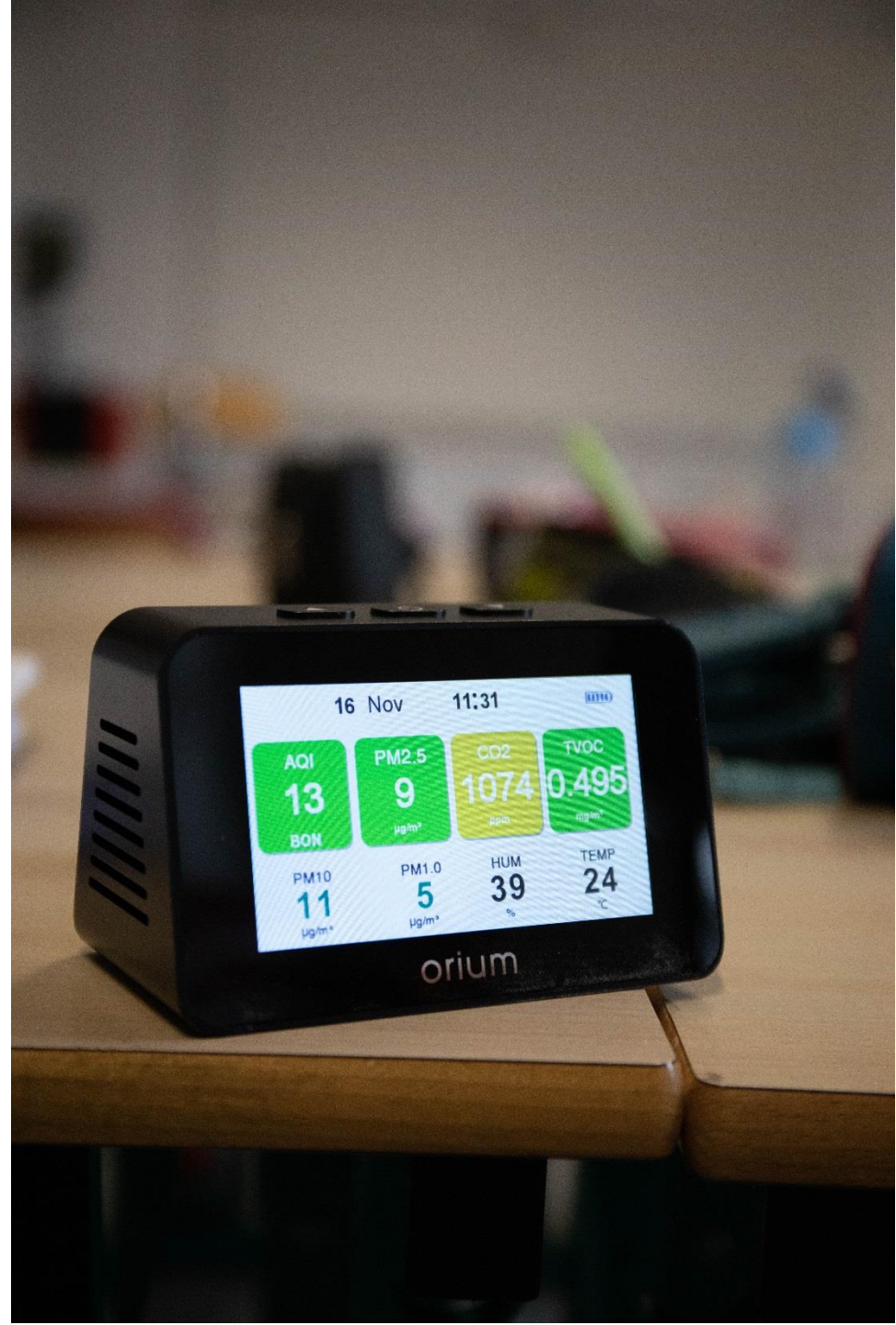
SQUARE DE L'HÔTEL DE VILLE

- ❖ Plantation de nombreux **bulbes** et **vivaces** sur le square de l'Hôtel de Ville



TRAVAUX DANS LES ÉCOLES

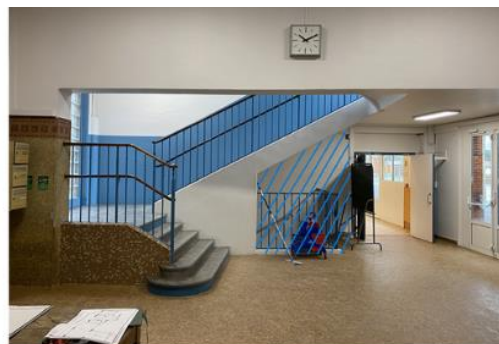
- Installation des **détecteurs de CO2** dans les classes et hall / motricité du groupe scolaire Rabelais et de l'école élémentaire Queneau
- Travaux de **réaménagement des locaux sous-sol** de l'école élémentaire Queneau
- Création d'un **accès complémentaire** de l'école élémentaire Queneau, depuis la courette côté av. H. Ginoux



TRAVAUX À VENIR DANS LES ÉCOLES

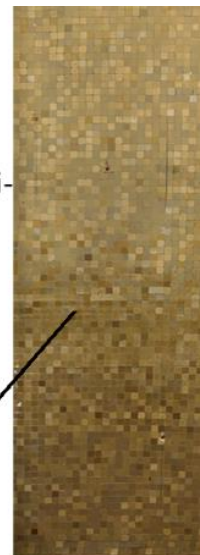
ÉCOLE ÉLÉMENTAIRE QUENEAU

- Travaux de **réaménagement du hall de l'école** (réfection du hall avec utilisation de matériaux d'origine 1930)
Planning : fin 2021/début 2022



Existant

Murs : mosaïque années 30 reconstituée sur le sous-bassement de la cloison ajoutée, et restaurée à l'identique aux endroits abîmés



GROUPE SCOLAIRE RABELAIS

- Projet **d'extension** du groupe scolaire Rabelais. Comité de suivi avec les parents d'élèves dès le 1^{er} semestre 2022



Création d'une cloison et d'un espace boîtes aux lettres au dos

CENTRE DE LOISIRS DELERUE

- Travaux de **réaménagement**

PIÉTONNISATION DE LA RUE V. HUGO

- ❖ **Piétonisation** du marché Victor Hugo et ses alentours le jeudi et le dimanche
- ❖ Favoriser la **promenade**, la **convivialité** du quartier et l'**attractivité** économique.



RÉNOVATION DE TAPIS DE CHAUSSÉE



- Avenue de la République
- Place du Général Leclerc
- Avenue Henri Ginoux



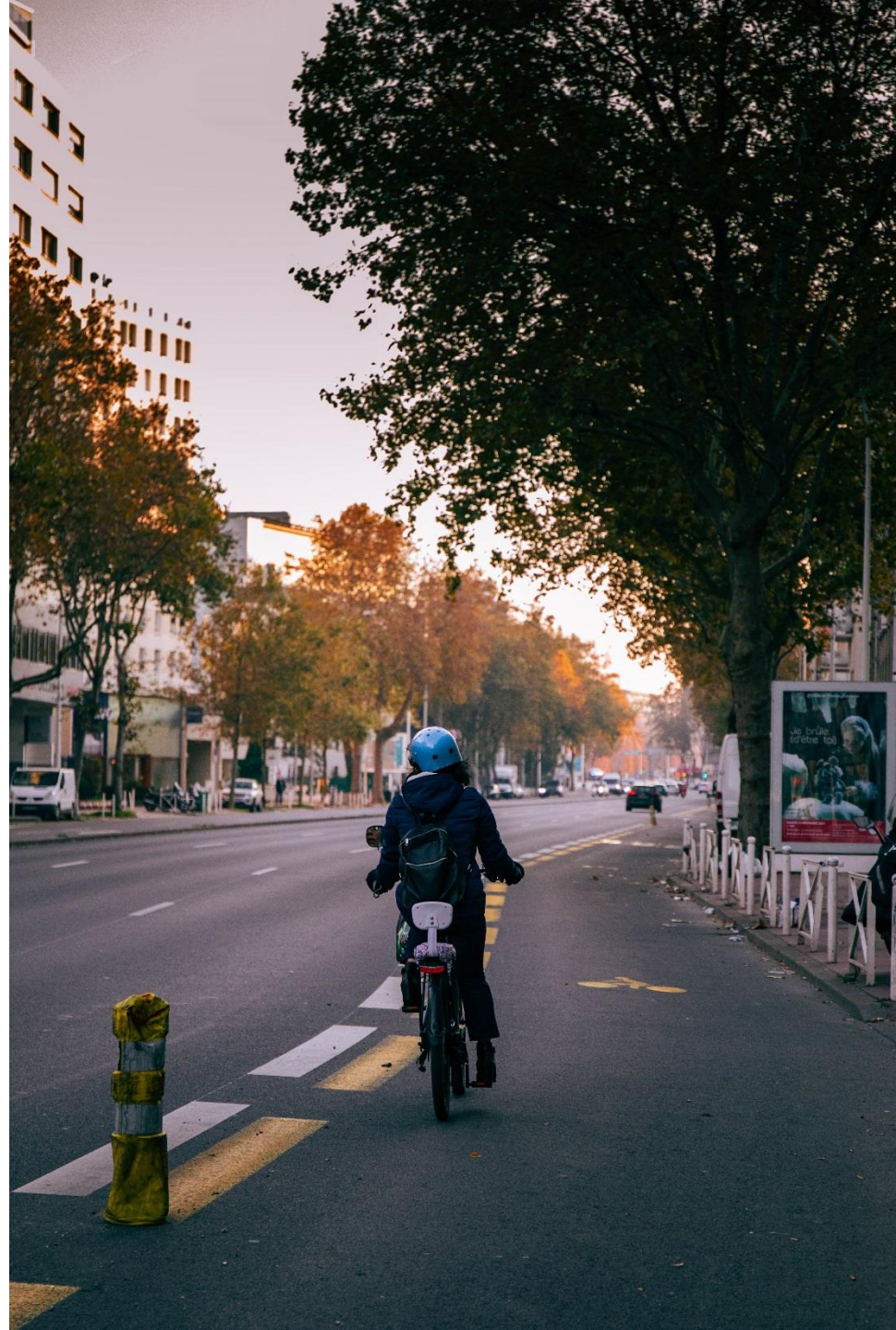
DÉPLACEMENT D'ARRÊT DE BUS

- Déplacement de l'arrêt de bus « Verdier » devant le 98 av. Henri Ginoux



CORONAPISTES

- Deux « coronapistes »
sur la RD920



Nouveaux commerces dans le quartier

- ❖ **Tapas**, 38 av. H. Ginoux - Restaurant de tapas
- ❖ **Pitch Brows**, 52 av. H. Ginoux - Institut de beauté
- ❖ **Mendi Gorria**, 65 av. H. Ginoux - Restaurant Basque
- ❖ **Les Perroquets**, 104 av. H. Ginoux - Imprimerie
- ❖ **French Dodo**, 117 av H. Ginoux - Restaurant Mauricien
- ❖ **Alohawaiï**, 25 av. de la République – Restaurant Poke Bowl
- ❖ **Golden Foods**, 25 ave de la République - Restaurant Thaïlandais
- ❖ **Servotel**, 61 av. de la République - Agence de voyage
- ❖ **707**, 2 rue Th. Gautier - Restauration
- ❖ **Be strong**, 8 rue Th. Gautier - Centre de remise en forme
- ❖ **Rajesh mini market**, 8 rue Th. Gautier - Superette
- ❖ **Pok & wok**, 12 rue Th Gautier - Restaurant Poke Bowl
- ❖ **Sunday**, 102 av. A. Briand – Centre de bronzage

A venir :

- ❖ **Run Montrouge**
71 av. de la République

Votre comité de quartier

Vos élus :



Marie Colavita
Présidente du Comité
de quartier Vieux
Montrouge



Matthieu Devriendt
Vice-Président du
Comité de quartier
Vieux Montrouge

Les porte-paroles : Yann RAISON DU CLEUZIQU

Les commissions :

- ❖ Embellissement et végétalisation
- ❖ Culture et événementiel

LES PROJETS À VENIR

EXPÉRIMENTATION DE LA « RUE JARDIN »

RUE SADI CARNOT

Une voie à sens unique, limitée à 30km/h et moins de stationnements en faveur des plantations :

- ❖ installation de **bacs plantés en inter-stationnements**
- ❖ plantations des **pieds d'arbres** sur des linéaires ponctuels sans perturber les cheminements piétons
- ❖ installation de **bacs chicanes plantés**
- ❖ mise en place des **permis de végétaliser**



Calendrier :

- ❖ 1^{er} semestre 2022 : travaux ENEDIS
- ❖ Printemps-été 2022 : installation des réseaux d'arrosage, bacs et chicanes
- ❖ Rentrée 2022 : inauguration
- ❖ Fin 2022 - fin 2024 : Expérimentation de la rue Jardin



RÉPUBLIQUE NORD

Un espace public repensé pour :

- + de mobilités actives
- + de dynamisme commercial
- + de végétal en ville



Piéton :

- ❖ **Élargissement du trottoir est**
- ❖ **Suppression des obstacles**

Cyclistes :

- ❖ **Voie de 3,3m partagée avec les bus depuis Montrouge direction Paris**
- ❖ **Piste de 1,5m depuis Paris en direction de Montrouge**



Automobiliste :

❖ **Maintien d'une voie à sens unique de 3m**

Végétalisation :

❖ **10% de la surface du projet végétalisé, soit 315m² et 17 arbres plantés**



ETAT D'AVANCEMENT DU PROJET PÉRI-GINOUX-GAUTIER

- ❖ Les enjeux du projet
- ❖ Les phases de conception du projet
- ❖ Les résultats de la concertation



1 - LES ENJEUX DU PROJET

- ❖ Donner une **juste place à l'automobile**
- ❖ Augmenter l'espace des **mobilités actives** (cycles et piétons) pour améliorer la qualité de vie
- ❖ Qualifier les espaces publics et linéaires marchands pour intensifier **l'activité et l'attractivité commerciales**
- ❖ Renforcer la **place du végétal**
- ❖ Augmenter les espaces de **nature en ville** pour **lutter contre les ilots de chaleur urbain**



2 - LES PHASES DE CONCEPTION DU PROJET

1 ^{er} trimestre 2019	CONSULTATION	Habitants, commerçants et passants
2 ^e semestre 2019	ÉLABORATION	Cahier des charges + concours
Novembre 2020	RÉUNION PUBLIQUE	En visio-conférence
Déc. 2020 – Janv. 2021	CONCERTATION	Ateliers avec habitants et commerçants
Fév. – nov. 2021	FINALISATION	Avant projet + études techniques
Déc. 2021	CONSEIL MUNICIPAL	Vote en Conseil municipal du projet amendé



3 - LES RÉSULTATS DE LA CONCERTATION

ATTRACTIVITÉ ET ANIMATION

- ❖ Accompagner la montée en gamme de l'**offre commerciale**
- ❖ Prévoir des **animations** ludiques et culturelles
- ❖ Des espaces pour **enfants**
- ❖ Des activités **intergénérationnelles**
- ❖ Des **façades** de commerces **modernisées** rue Gautier
- ❖ Intégrer l'**aire de jeux** existante en cœur d'îlot à la **crèche**

MOBILITÉ ET DÉPLACEMENTS

- ❖ Différencier le **niveau des pistes cyclables**
- ❖ **Sécuriser** les traversées piétonnes + des revêtements non glissants
- ❖ Intégrer le **stationnement** vélos/2 roues motorisés
- ❖ Eviter de reporter le **trafic** sur les rues Quinet/Delerue
- ❖ Identifier des solutions de **stationnement**
- ❖ Améliorer la sécurité du **carrefour G. Péri /A. Duval**

ESPACE PUBLIC VÉGÉTALISATION

- ❖ **Végétaliser** et développer la **biodiversité**
- ❖ Favoriser la **désimperméabilisation**
- ❖ Adapter le nombre de **corbeilles** et la gestion des **déchets des commerces**
- ❖ Anticiper les éventuelles **nuisances sonores** liées à la hausse de fréquentation
- ❖ Adapter l'**éclairage** aux usages de l'espace public
- ❖ Veiller à la **visibilité des vitrines** sur l'av. Ginoux

Etat d'avancement du projet Péri- Ginoux-Gautier

- ❖ Une **réunion publique** de présentation du projet, au 1^{er} trimestre 2022

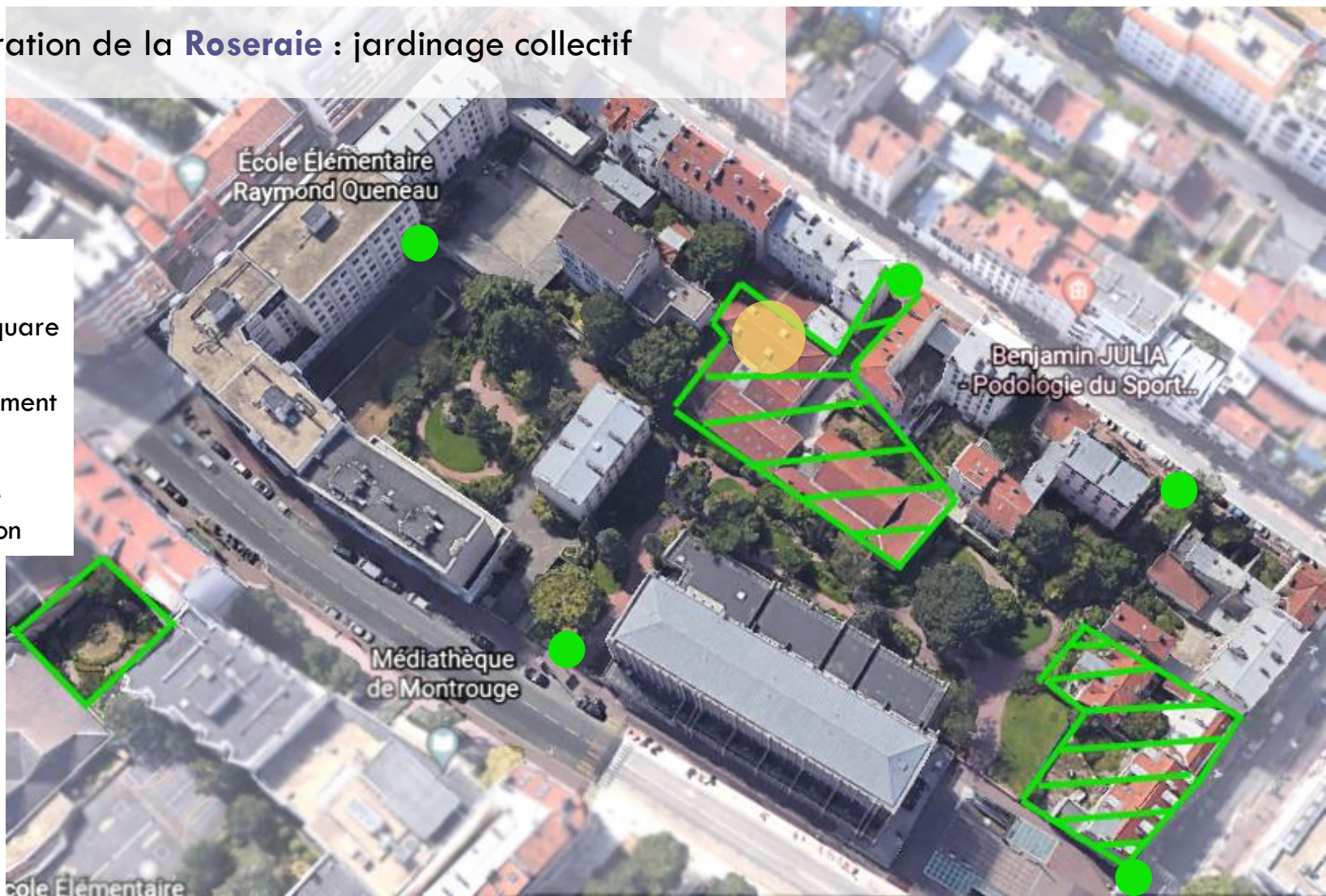


SQUARE SCHUMAN


- ❖ **Consultation** des Montrougiens : Juin 2021
- ❖ Lancement du **concours** en 2022




- ❖ **Agrandissement** du square sur l'emprise 14/16 bis rue S. Carnot et 47/49 av. de la République
- ❖ Création de **nouveaux accès** au square rue S. Carnot, rue G. Péri et av. H. Ginoux
- ❖ Intégration de la **Roseraie** : jardinage collectif



Légende

 Accès au square

 Agrandissement
du square

 Espace de
restauration

AMÉNAGEMENT DE LA RD920 PAR LE CONSEIL DEPARTEMENTAL DES HAUTS-DE-SEINE



Entre la Vache Noire et la Porte d'Orléans

- Réduction du **nombre de voies de circulation** (de 8 à 5),
- Aménagement de **trottoirs plus larges et arborés**,
- Création de **pistes cyclables** dans les deux sens
- Création de **2 carrefours** (rue Louis Rolland et Rue Estienne d'Orves) qui permettront de réduire la vitesse et de faciliter la traversée des piétons.

Lancement de l'enquête publique – 2022



Les prochains rendez-vous

- Le **téléthon** jusqu'au 10 décembre
- **Spectacle de Noël**, le 11 décembre, 16h, au Beffroi
- Inauguration de la **patinoire**, le 15 décembre, 17h
- **Arts en fête** (*art des deux mains & art et artisanat*) du 15 au 21 décembre
- La **Galette**, le 9 janvier 2022, 15h30, Place E. Cresp
- La **science se livre** à la médiathèque, du 29 janvier au 18 février
- Et les **spectacles** et **expositions** de votre saison culturelle



Echanges

