

# RÉUNION PUBLIQUE DE QUARTIER JEAN JAURES

**Mercredi 1<sup>er</sup> décembre 2021**

**LA MAIRIE VOUS ECOUTE**

# DEMOCRATIE PARTICIPATIVE

- ❖ Des **CONSULTATIONS** pour connaître vos besoins et vos attentes
- ❖ Des **CONCERTATIONS** pour construire avec vous les projets
- ❖ Des **RÉUNIONS PUBLIQUES** pour vous présenter les projets
- ❖ Des **BALADES URBAINES** pour échanger autour de problématiques quotidiennes
- ❖ Des **COMITÉS DE QUARTIER** pour réfléchir sur les projets de quartier
- ❖ Un **CONSEIL MUNICIPAL DES ENFANTS** pour permettre aux enfants de réaliser leurs propres projets et les initier à devenir des citoyens actifs et impliqués
- ❖ Des **BUDGETS PARTICIPATIFS** pour vous permettre de vous impliquer et façonner la ville de demain



# **MONTRouGE DANS LA METROPOLE**

# METROPOLE DU GRAND PARIS

- ❖ 131 communes
- ❖ 11 territoires + Paris
- ❖ 7,2 millions d'habitants
- ❖ 46,8 millions de visiteurs/an
  - ❖ 1<sup>ère</sup> destination touristique au monde
- ❖ 4,1 millions d'emplois
  - ❖ 1<sup>er</sup> pôle d'emploi d'Europe



# VALLEE SUD-GRAND PARIS

- ❖ 11 communes
- ❖ 401 755 habitants
- ❖ 47 km<sup>2</sup>
- ❖ 1298 hectares de verdure
- ❖ 149 961 emplois
- ❖ 23 595 entreprises
- ❖ 8 conservatoires
- ❖ 9 piscines
- ❖ 7 théâtres
- ❖ 4 cinémas
- ❖ 7 médiathèques / bibliothèques
- ❖ 11 gares RER
- ❖ 4 stations de métro
- ❖ 1 ligne de tramway T6
- ❖ 2 gares sur la ligne Transilien



# LA MAIRIE MOBILISÉE PENDANT LA CRISE SANITAIRE

# PLAN DE SOUTIEN ET DE SOLIDARITÉ

## Faire face à la crise COVID-19



### POUR LES FAMILLES

40 mesures pour tous

2,3 millions d'euros

Bouge Montrouge  
dispositif renforcé  
d'activité extra-  
scolaire

85  
tablettes dans les  
clubs 8/13 et des  
accueils de loisirs

50€ pour  
permettre aux  
enfants de pratiquer  
une activité  
associative

Maison de la  
parentalité :  
étude préparatoire

Hausse des  
subventions du  
Relais Assistantes  
Maternelles &  
Enfants Parents

Une auxiliaire  
parentale  
à domicile : aide  
aux familles

Aide à la  
parentalité :  
Poste à mi-temps  
de coordinatrice

Réduction  
de 75 € sur les  
activités  
périscolaires\*

Gratuité de  
la restauration  
scolaire\*

\* Pour les enfants des familles aux quotients familiaux les plus faibles



# PLAN DE SOUTIEN ET DE SOLIDARITÉ

## Faire face à la crise COVID-19



### POUR LES 0-25 ans

40 mesures pour tous

2,3 millions d'euros

Aide financière  
de 400 € pour  
l'obtention du  
BAFA

Engagement en  
service civique au  
sein de la Mairie

Formation  
professionnalisante  
aide financière

« Ma Médiathèque  
à 1 € »

### POUR LES ACTIFS

Des espaces de  
travail dans  
la ville

Remboursement  
de l'abonnement  
Vélib'-plus  
solidaire

Valorisation  
de la plateforme  
d'offres d'emploi  
de VSGP

Accueil d'une  
étape de « l'équipe  
de France espoir »

# PLAN DE SOUTIEN ET DE SOLIDARITÉ

## Faire face à la crise COVID-19



### POUR LES SENIORS

40 mesures pour tous

2,3 millions d'euros

### POUR LES PERSONNES DÉFAVORISÉES/VULNÉRABLES

Des aides financières en cas d'urgence pour tous

Création d'un guichet dédié au logement social

1 € prix du repas à domicile pour les quotients sociaux les + faibles

Logements d'urgence pour les victimes de violences intrafamiliales

Gratuité de la téléassistance pendant un an

« Ma Médiathèque à 1 € »

Prêt de tablettes

Gratuité pour les bénéficiaires du Pass Améthyste

# PLAN DE SOUTIEN ET DE SOLIDARITÉ

## Faire face à la crise COVID-19



40 mesures pour tous

2,3 millions d'euros

### POUR LES ASSOCIATIONS/ COMMERCANTS

Subventions exceptionnelles aux associations d'aide alimentaire

Réduction ou gratuité de la tarification des terrasses sur voirie

Chèques de 50 € remis par les seniors aux commerçants

Hausse de la subvention pour l'embellissement des devantures

### POUR TOUT PUBLIC

Des formations gratuites aux outils numériques

Centres de dépistage et de vaccination Covid-19

Coordination de la mise en place d'une conciergerie

Recrutement coordinateur et médiateur numérique

Remboursement des frais des Cours d'adultes et du Conservatoire

Programmation de spectacles de la saison 2020-21

La semaine de la guitare à Montrouge

LA MAIRIE À VOS CÔTES DANS  
CHAQUE ÉTAPE DE LA VIE

# PETITE ENFANCE

## Accueillir les jeunes enfants à Montrouge



**1633 places d'accueil du jeune enfant à Montrouge.**

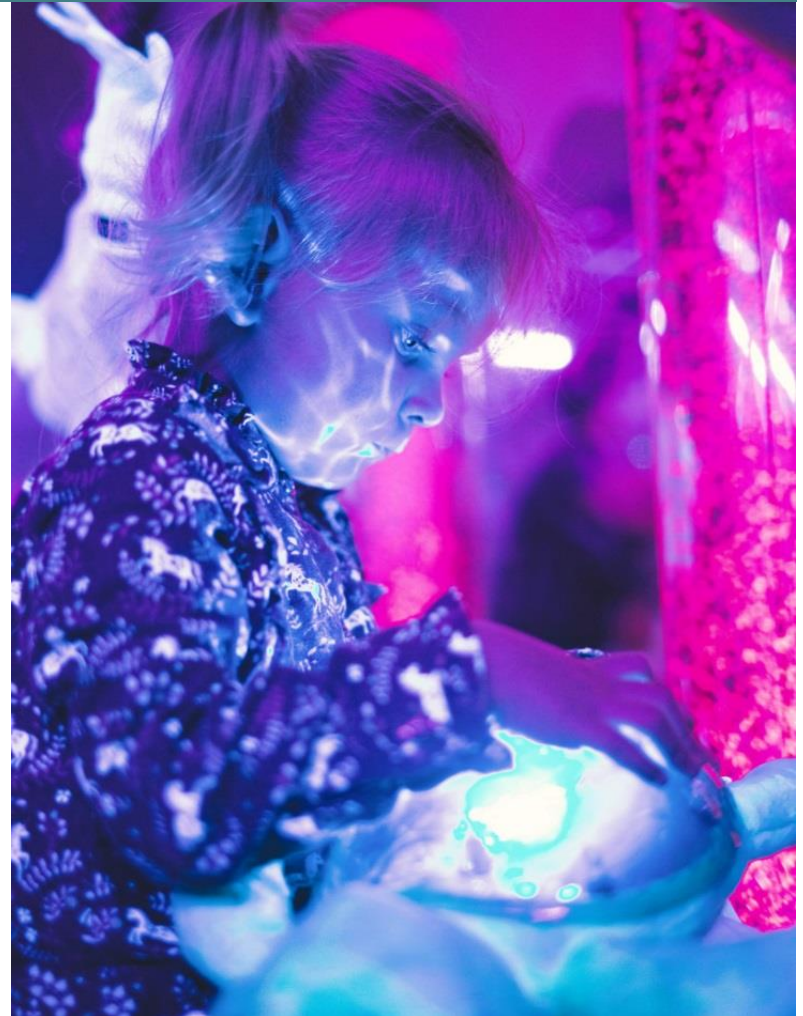
**Couverture de 80% des besoins**

**Accueil collectif : 1276 places**

- 816 places gérées par la Ville
- 460 places gérées par le privé

**Accueil individuel : 357 enfants**  
accueillis par des assistantes  
maternelles et assistantes parentales

**260 professionnels de la Petite  
Enfance – incluant les psychologues et  
les médecins**



# VIE SCOLAIRE

## Créer les conditions favorables à l'apprentissage



### Des écoles équipées : entretien, végétalisation, numérisation

#### Des écoles accueillantes :

- 14 écoles primaires
- 3 491 élèves
- 24 à 25 enfants par classe
- 414 professionnels – dont 180 animateurs et 62 ATSEM



Des projets pédagogiques en partenariat avec l'Éducation nationale : agriculture urbaine, éducation artistique et culturelle (EAC), sport, classes découvertes...

# BIEN VIEILLIR

## Accompagner les seniors dans leur quotidien

### Prendre soin de nos aînés :

- Favoriser l'intergénérationnel
- Offrir des activités de culture et de loisirs
- Proposer des équipements et des services adaptés
- Garantir un accompagnement pertinent

Une enquête menée par la Société *Opinion Way* pour mieux connaître les attentes et les besoins des 60 ans et plus :

- ❖ 2 ateliers réunissant une quinzaine de personnes
- ❖ 300 personnes sondées par téléphone



**LA MAIRIE AGIT POUR  
AMELIORER LA QUALITE DE VIE**

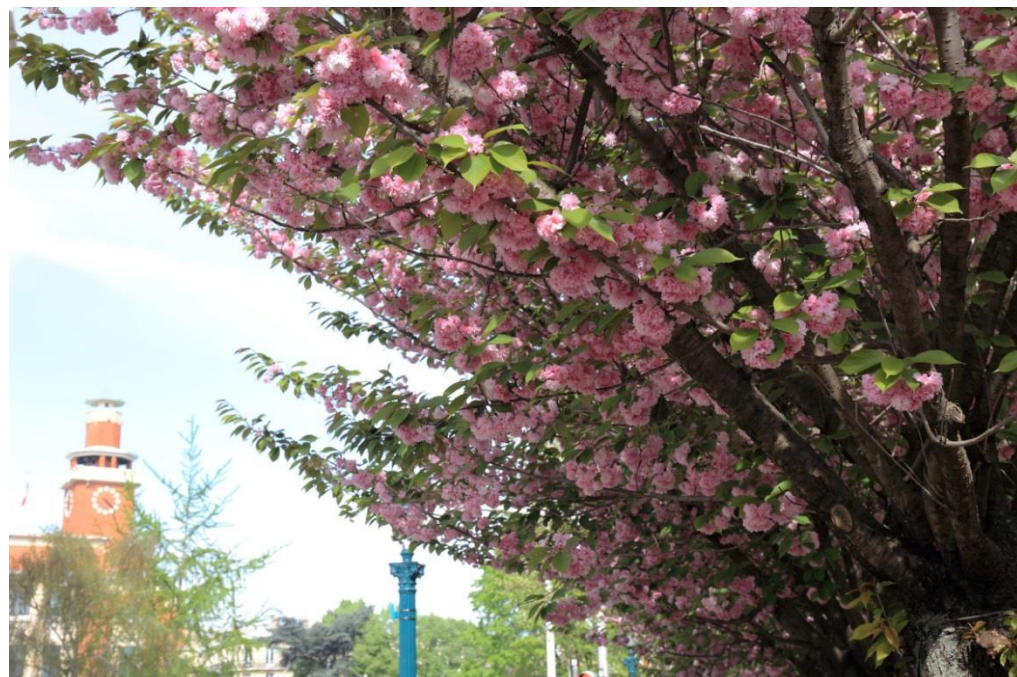


# VÉGÉTALISATION

Offrir plus de nature en ville

**118 arbres plantés** : 71 nouveaux arbres plantés et 47 arbres remplacés sur l'hiver 2020-2021

**87 000 bulbes, 8550 vivaces, 3300 arbustes plantés** entre la fin du printemps 2020 et la fin 2021



# L'AGRICULTURE URBAINE

## Végétaliser Montrouge autrement

- Associer les acteurs innovants du secteur aux Montrougiens intéressés
- Trouver au moins 1 espace par quartier



Jardin Jean Jaurès

Association Haut-Mesnil Grand-Sud  
et Lycée Jean Monnet



# BIEN MANGER

## Favoriser la qualité dans nos assiettes



Une diététicienne  
employée par la Ville

### Bien manger dans les écoles

- Commission du bien-manger au cœur de la composition des repas
- 20 % de bio
- Des bacs gastronomes dans toutes les écoles possibles
- Sensibilisation au tri, à la lutte contre le gaspillage et au bien-manger
- Un projet cuisine centrale intercommunale



**Agriculture urbaine et jardins partagés  
dans tous les quartiers**

# LA PRATIQUE PHYSIQUE ET SPORTIVE

Une offre sportive accessible à toutes et à tous

Repenser l'offre et les équipements sportifs à Montrouge

Une enquête menée par *SportValue* auprès des Montrougiens, des associations sportives et des principaux acteurs du sport

- ❖ 1755 réponses au questionnaire
- ❖ Une quarantaine de participants aux *focus group* pour les Comités de quartier, les pratiquants occasionnels/non pratiquants et les jeunes.

**47** équipements sportifs  
**32** associations sportives  
**+ 30** disciplines  
**+ 7100** licenciés  
**2** lauriers, label  
« Ville active et sportive »  
Label « Terre de Jeux » **2024**

# CULTURE

## Proposer une offre culturelle variée et de qualité

CULTIVEZ-VOUS ! RENCONTREZ-VOUS !



PARTAGEZ ! VIBREZ !

**LA MAIRIE AGIT POUR AMELIORER  
VOTRE CADRE DE VIE**

# PROPRETÉ

## Assurer la propreté au quotidien

- ❖ Nettoyage de l'ensemble des rues tous les jours par 2 équipes de 20 personnes de 6h à 20h30
- ❖ 200 verbalisations en 2021 pour des actes d'incivilité
- ❖ Achat de nouveaux aspirateurs de ville, « les Gluttons »
- ❖ Mise en place de corbeilles de tri (bi-flux). 344 corbeilles de rue collectées chaque jour



# SECURITE

- ❖ 20 policiers municipaux
- ❖ 4 brigades composées d'un chef de brigade et plusieurs agents
  - ❖ 2 brigades de jour (6h/17h) et 2 brigades de nuit (15h/2h)
- ❖ 4 vidéo-opérateurs, 128 caméras de ville
- ❖ 400 interventions par mois environ





# MOBILITÉ

## Mieux se déplacer à Montrouge

### OBJECTIFS :

- Apaisement des quartiers
- Sécurisation des modes actifs
- Amélioration du cadre de vie



### UN PLAN DE MOBILITÉ POUR LA VILLE



### Des nouvelles infrastructures :

- ❖ ligne 4 Barbara,
- ❖ ligne 15 Châtillon-Montrouge

### De nouveaux usages :

- ❖ « Vélotaf »
- ❖ Trottinette électrique

# MOBILITÉ

## Repenser les déplacements urbains



Consultation sur [jeparticipe.ville-montrouge.fr](http://jeparticipe.ville-montrouge.fr)



La DEMOP' à Montrouge

Je participe !

Les Comités de quartier

Le CME



 ACTION SUR L'ONGLET

Etat courant : En ligne

[Voir l'onglet en ligne](#)

 Propriétés

 Editer

Présentation du Plan de  
Mobilité (PDM)

Calendrier

> Portes de Montrouge

> Vieux Montrouge

> Montrouge Est

> Ferry Buffalo

> Jean Jaurès

> Plein Sud

## Présentation du Plan de Mobilité (PDM)

La Ville entame une réflexion de long terme sur la politique de mobilité et souhaite définir un **Plan de Mobilité à l'échelle de la commune**, donnant la place à chacun des modes de déplacements.

Pour que ce Plan de Mobilité corresponde au mieux aux attentes des habitants, une consultation, par quartier, est lancée. Riverains, donnez votre avis !

Qu'est-ce qu'un Plan de Mobilité ?



À quoi sert le Plan de mobilité ?



Quelles contraintes s'imposent à la Ville pour établir son PDM ?



Quelles sont les étapes pour élaborer le PDM ?



Quels sont les objectifs du PDM fixés par la Ville de Montrouge ?



**LA MAIRIE VOUS INFORME**

# INFORMATION & COMMUNICATION

- ❖ Un magazine municipal, tous les mois : le **Montrouge Mag'**
- ❖ Un magazine spécialisé pour les seniors : le **SAM**
- ❖ Des guides thématiques
- ❖ Des affiches, des tracts, des plans dans la Ville
- ❖ Un site internet : **92120.fr**
- ❖ Des réseaux sociaux : **Facebook, Twitter, Instagram, Youtube, LinkedIn**
- ❖ Une application de signalements **Montrouge Direct**
- ❖ Une application, **MaFrimousse**, pour les parents des enfants inscrits en crèches et/ou dans les centres de loisirs



# LE BUDGET

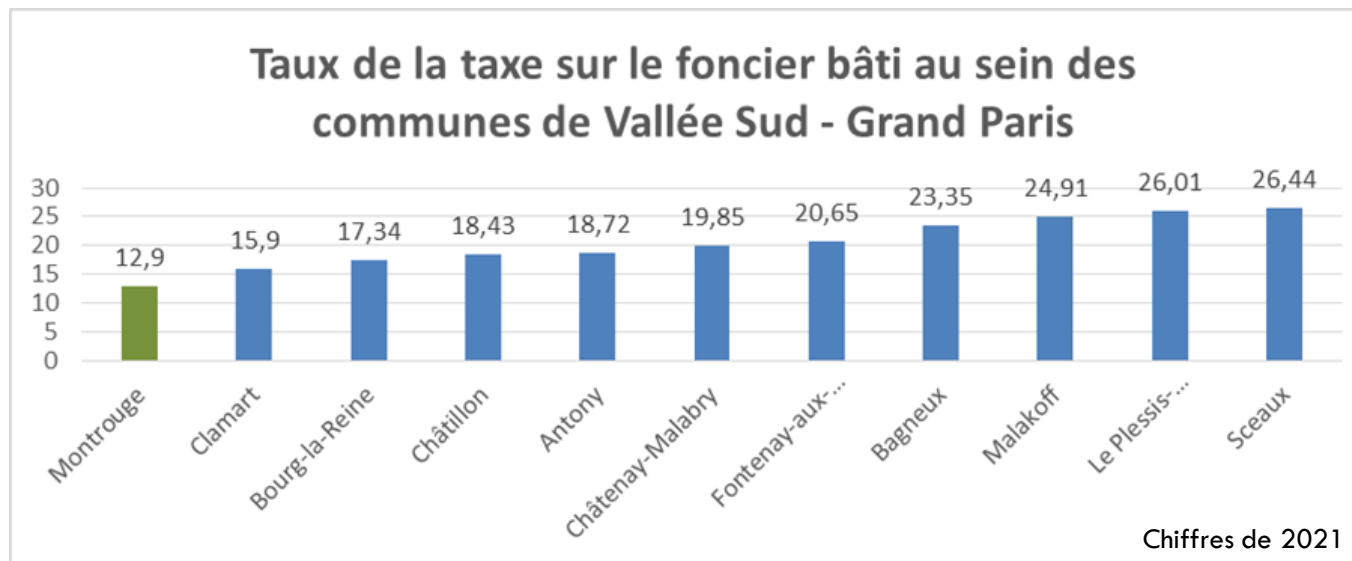
# LE BUDGET DE LA VILLE

## CONTEXTE NATIONAL – SORTIE DE CRISE SANITAIRE ET REDUCTIONS DES DOTATIONS

- ❖ Suppression progressive du levier fiscal de la taxe d'habitation pour les communes
- ❖ Diminution des dotations de l'Etat

## SANTÉ FINANCIERE DE LA VILLE – UNE TRAJECTOIRE MAÎTRISÉE

- ❖ Un niveau de fiscalité parmi les + bas du Département des Hauts-de-Seine
- ❖ Un encours d'emprunt parmi les + faibles du Département des Hauts-de-Seine
- ❖ Une capacité d'emprunt importante pour l'avenir



# LE BUDGET DE LA VILLE



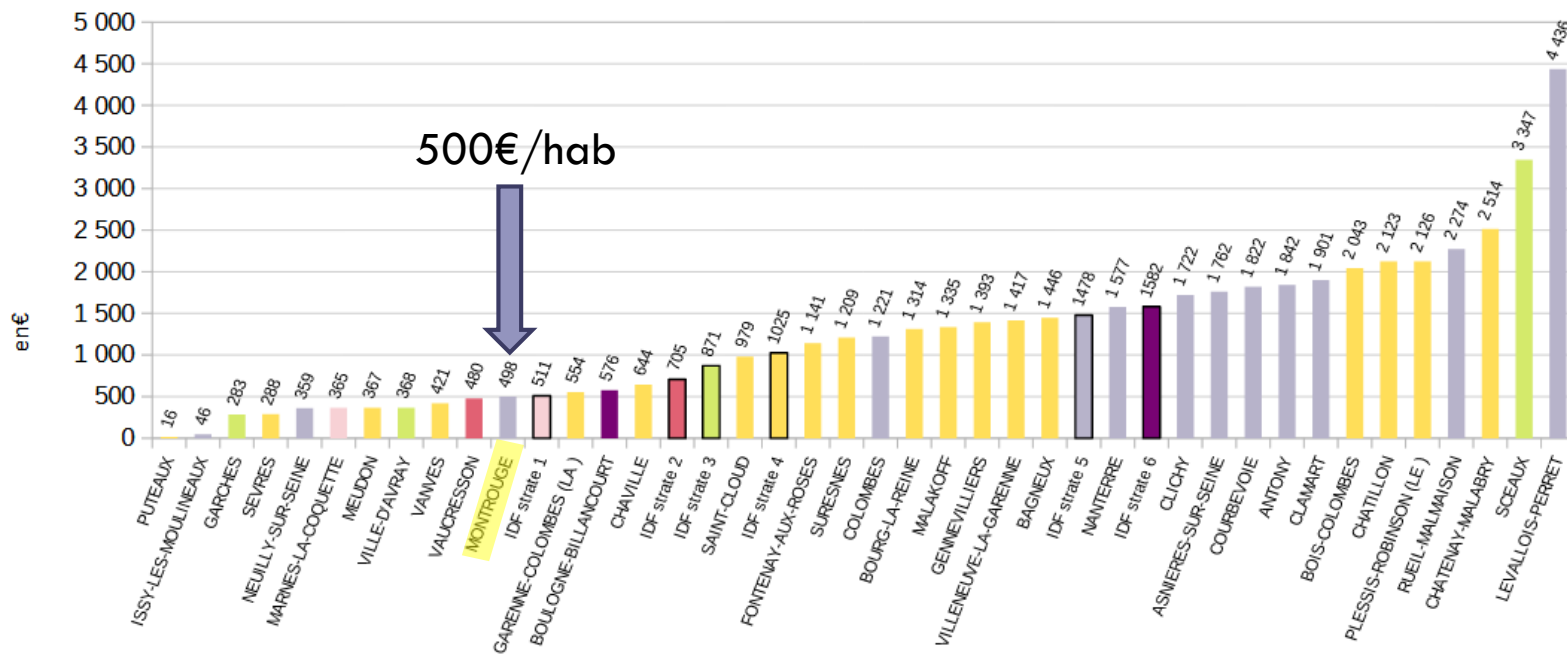
## CONTEXTE NATIONAL – SORTIE DE CRISE SANITAIRE ET REDUCTIONS DES DOTATIONS

- ❖ Suppression progressive du levier fiscal de la taxe d'habitation pour les communes
- ❖ Diminution des dotations de l'Etat

## SANTÉ FINANCIERE DE LA VILLE – UNE TRAJECTOIRE MAÎTRISÉE

- ❖ Un niveau de fiscalité parmi les + bas du Département des Hauts-de-Seine
- ❖ Un encours d'emprunt parmi les + faibles du Département des Hauts-de-Seine
- ❖ Une capacité d'emprunt importante pour l'avenir

Encours de la dette/habitant (en euros) Chiffres de 2020



# LE BUDGET DE LA VILLE



## LES GRANDES ORIENTATIONS BUDGÉTAIRES POUR 2022

### FONCTIONNEMENT

UN HAUT NIVEAU DE SERVICES  
pour les Montrougiens :

Éducation, santé, propreté, espaces verts,  
voirie, entretien des locaux, subventions...

- Masse salariale : 60% des dépenses

### INVESTISSEMENT

DES GRANDS PROJETS pour améliorer la  
qualité de vie des Montrougiens :

Aménagement des espaces publics et du cadre  
de vie, création, rénovation et équipement des  
services publics...

- Près de 25 millions d'€





**VOTRE VIE DU QUARTIER**

# JARDIN PARTAGE JEAN JAURES

- ❖ 760m<sup>2</sup>
- ❖ 47 bacs
- ❖ Allées engazonnées

Date des travaux: Août 2020



# AGRICULTURE URBAINE ET TRAVAUX DANS LES ÉCOLES

## ÉCOLE MATERNELLE BERTHELOT

- ❑ Mise en place d'un **projet d'agriculture urbaine** via des bacs sacs temporaires
- ❑ Installation des **détecteurs de CO2** dans les classes et hall / motricité
- ❑ Passage en **bacs gastronormes** de la cuisine
- ❑ Création d'une **ouverture sur clôture** côté av. de verdier (accès complémentaire)



# CENTRE DE VACCINATION

Installation d'un **Centre de Vaccination** au 103 rue Maurice Arnoux, depuis septembre 2021

Ouvert **ce week-end**, les 4 & 5 décembre  
**Ouvertures le soir :**

- ❖ les mardis 7 et 14 décembre
- ❖ Le jeudi 9 décembre



Ouverture du centre de **vaccination de la Croix Rouge**, rue de la Vanne, dès le 6 décembre, 7j/7

# GARAGE MUNICIPAL



Travaux de réaménagement et de mise en conformité du garage municipal (en cours / fin courant 2022).



# RÉNOVATION DE TAPIS DE CHAUSSÉE

- Avenue de la Marne
- Rue Périer
- Rue Boileau



# RUE SYLVINE CANDAS

- Installation d'une **station Metropolis**
  - ▣ Charge semi-rapide (3-22 kW)
  - ▣ 3 bornes pour 6 places disponibles



# INSTALLATION D'ABRIBUS

- Proche de la place  
Jean Jaurès
- Au 74 rue Arnoux





# CORONAPISTES

- Coronapiste sur rue M. Arnoux
- Coronapistes sur la RD906 (CD92)



# Nouveaux commerces dans le quartier

- ❖ **Coiff'Hair By Ym**, 16 rue Camille Pelletan - Salon de coiffure
- ❖ **B Chef**, 28 place Jean Jaurès – Restauration
- ❖ **Biocoop**, 99 rue Maurice Arnoux – Alimentation Bio
- ❖ **Kancha Tea**, 28 ave Verdier – Maison de thé
- ❖ **Al Gusto della pasta**, 106 av. République – Traiteur Italien

A venir :

- ❖ *Un **boucher** et une **fromagerie** au 86 rue Verdier  
(ouverture au printemps 2022)*
- ❖ *Un **traiteur grec** au 1 rue Sylvine Candas  
(ouverture au printemps 2022)*

# Votre comité de quartier

**Vos élus :**



**Pascal Hureau**  
Président du Comité  
de quartier Jean  
Jaurès



**Isabelle Lemée**  
Vice-Présidente du  
Comité de quartier  
Jean Jaurès

**Les porte-paroles :** Anne-Sophie VALENTIN et Jérôme PEYROU

**Les commissions :**

- ❖ Animation et Solidarité
- ❖ Mobilité
- ❖ Incivilités et Sécurité

# LES PROJETS À VENIR

# Parc Jean Loup METTON

- ❖ Création d'un espace couvert sur la buvette, côté terrains de pétanque
- ❖ Travaux prévu au printemps 2022



# ATELIER DES JARDINIERS



**Un lieu et des usages multiples.**

Un lieu convivial et créatif qui favorise les **rencontres** et les **usages multiples**.

- ❖ Le midi, une **cantine de quartier durable** où manger
- ❖ L'après-midi, un **atelier à projets** pour sensibiliser, agir,
- ❖ Le soir, un **bar** où apéroter

# ÎLOT MARNE-BROSSOLETTE-VERDIER

- ❖ Convention de **veille foncière** conclue avec l'EPFIF et **acquisitions** en cours
- ❖ Etude de **programmation urbaine** en cours.
- ❖ **Finalisation** : printemps 2022



# GARE CHÂTILLON-MONTROUGE

- ❖ Un **pôle de communication** de différents transports : ligne 15, ligne 13, T6, bus
- ❖ **Fin des travaux** à l'horizon 2025





# Square Schuman

- ❖ **Consultation** des Montrougiens : Juin 2021
- ❖ Lancement du **concours** en 2022



# Les prochains rendez-vous

- Le **téléthon** du 28 novembre au 10 décembre
- **Spectacle de Noël**, le 11 décembre, 16h, au Beffroi
- Inauguration de la **patinoire**, le 15 décembre, 17h
- **Arts en fête** (*art des deux mains & art et artisanat*) du 15 au 21 décembre
- La **Galette**, le 9 janvier 2022, 15h30, Place E. Cresp
- La **science se livre** à la médiathèque, du 29 janvier au 18 février
- Et les **spectacles** et **expositions** de votre saison culturelle



# Echanges

