

RÉUNION PUBLIQUE DE QUARTIER FERRY BUFFALO

Lundi 22 novembre 2021

LA MAIRIE VOUS ECOUTE

DEMOCRATIE PARTICIPATIVE

- ❖ Des **CONSULTATIONS** pour connaître vos besoins et vos attentes
- ❖ Des **CONCERTATIONS** pour construire avec vous les projets
- ❖ Des **RÉUNIONS PUBLIQUES** pour vous présenter les projets
- ❖ Des **BALADES URBAINES** pour échanger autour de problématiques quotidiennes
- ❖ Des **COMITÉS DE QUARTIER** pour réfléchir sur les projets de quartier
- ❖ Un **CONSEIL MUNICIPAL DES ENFANTS** pour permettre aux enfants de réaliser leurs propres projets et les initier à devenir des citoyens actifs et impliqués
- ❖ Des **BUDGETS PARTICIPATIFS** pour vous permettre de vous impliquer et façonner la ville de demain



MONTRouGE DANS LA METROPOLE

METROPOLE DU GRAND PARIS

- ❖ 131 communes
- ❖ 11 territoires + Paris
- ❖ 7,2 millions d'habitants
- ❖ 46,8 millions de visiteurs/an
 - ❖ 1^{ère} destination touristique au monde
- ❖ 4,1 millions d'emplois
 - ❖ 1^{er} pôle d'emploi d'Europe



VALLEE SUD-GRAND PARIS

- ❖ 11 communes
- ❖ 401 755 habitants
- ❖ 47 km²
- ❖ 1298 hectares de verdure
- ❖ 149 961 emplois
- ❖ 23 595 entreprises
- ❖ 8 conservatoires
- ❖ 9 piscines
- ❖ 7 théâtres
- ❖ 4 cinémas
- ❖ 7 médiathèques / bibliothèques
- ❖ 11 gares RER
- ❖ 4 stations de métro
- ❖ 1 ligne de tramway T6
- ❖ 2 gares sur la ligne Transilien



LA MAIRIE MOBILISÉE PENDANT LA CRISE SANITAIRE

PLAN DE SOUTIEN ET DE SOLIDARITÉ

Faire face à la crise COVID-19



POUR LES FAMILLES

40 mesures pour tous

2,3 millions d'euros

Bouge Montrouge
dispositif renforcé
d'activité extra-
scolaire

85
tablettes dans les
clubs 8/13 et des
accueils de loisirs

50€ pour
permettre aux
enfants de pratiquer
une activité
associative

Maison de la
parentalité :
étude préparatoire

Gratuité de
la restauration
scolaire*

Hausse des
subventions du
Relais Assistantes
Maternelles &
Enfants Parents

Une auxiliaire
parentale
à domicile : aide
aux familles

Aide à la
parentalité :
Poste à mi-temps
de coordinatrice

Réduction
de 75 € sur les
activités
périscolaires*

* Pour les enfants des familles aux quotients familiaux les plus faibles

PLAN DE SOUTIEN ET DE SOLIDARITÉ

Faire face à la crise COVID-19



POUR LES 0-25 ans

40 mesures pour tous

2,3 millions d'euros

Aide financière
de 400 € pour
l'obtention du
BAFA

Engagement en
service civique au
sein de la Mairie

Formation
professionnalisante
aide financière

« Ma Médiathèque
à 1 € »

POUR LES ACTIFS

Des espaces de
travail dans
la ville

Remboursement
de l'abonnement
Vélib'-plus
solidaire

Valorisation
de la plateforme
d'offres d'emploi
de VSGP

Accueil d'une
étape de « l'équipe
de France espoir »

PLAN DE SOUTIEN ET DE SOLIDARITÉ

Faire face à la crise COVID-19



POUR LES SENIORS

40 mesures pour tous

2,3 millions d'euros

POUR LES PERSONNES DÉFAVORISÉES/VULNÉRABLES

Des aides financières en cas d'urgence pour tous

Création d'un guichet dédié au logement social

1 € prix du repas à domicile pour les quotients sociaux les + faibles

Logements d'urgence pour les victimes de violences intrafamiliales

Gratuité de la téléassistance pendant un an

« Ma Médiathèque à 1 € »

Prêt de tablettes

Gratuité pour les bénéficiaires du Pass Améthyste

PLAN DE SOUTIEN ET DE SOLIDARITÉ

Faire face à la crise COVID-19



POUR TOUT PUBLIC

40 mesures pour tous

2,3 millions d'euros

POUR LES ASSOCIATIONS/ COMMERCANTS

Subventions exceptionnelles aux associations d'aide alimentaire

Réduction ou gratuité de la tarification des terrasses sur voirie

Chèques de 50 € remis par les seniors aux commerçants

Hausse de la subvention pour l'embellissement des devantures

Des formations gratuites aux outils numériques

Centres de dépistage et de vaccination Covid-19

Coordination de la mise en place d'une conciergerie

Recrutement coordinateur et médiateur numérique

Remboursement des frais des Cours d'adultes et du Conservatoire

Programmation de spectacles de la saison 2020-21

La semaine de la guitare à Montrouge

LA MAIRIE À VOS CÔTES DANS
CHAQUE ÉTAPE DE LA VIE

PETITE ENFANCE

Accueillir les jeunes enfants à Montrouge



1633 places d'accueil du jeune enfant à Montrouge.

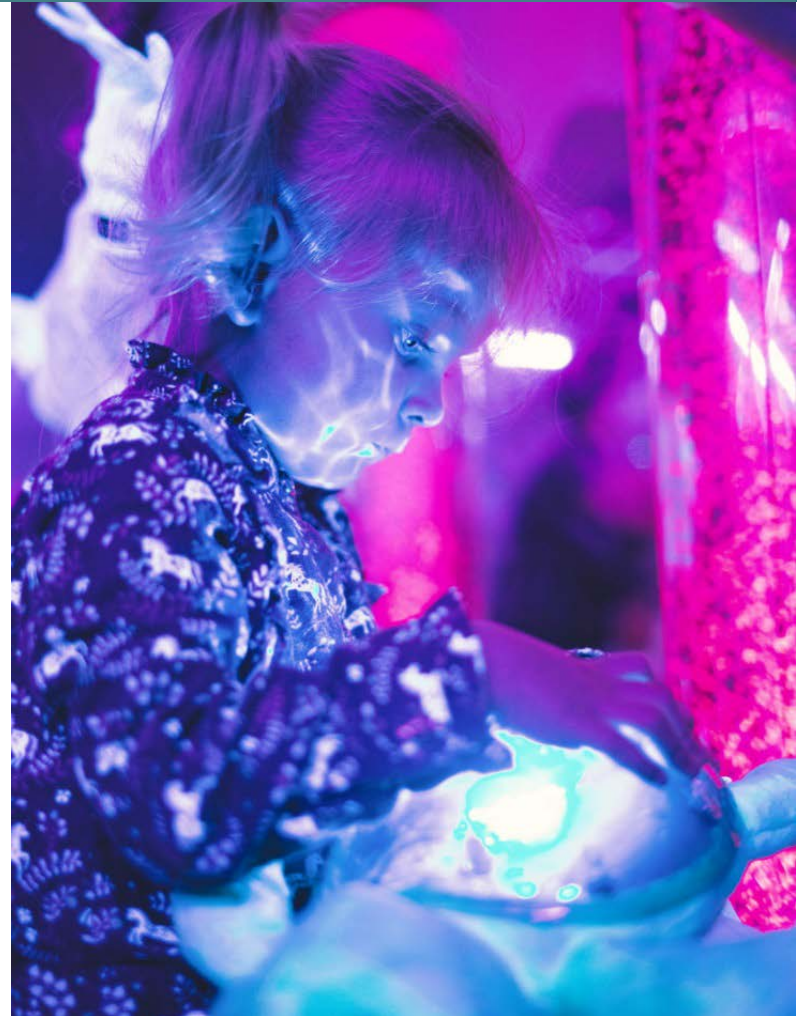
Couverture de 80% des besoins

Accueil collectif : 1276 places

- 816 places gérées par la Ville
- 460 places gérées par le privé

Accueil individuel : 357 enfants
accueillis par des assistantes
maternelles et assistantes parentales

260 professionnels de la Petite
Enfance – incluant les psychologues et
les médecins



VIE SCOLAIRE

Créer les conditions favorables à l'apprentissage



Des écoles équipées : entretien, végétalisation, numérisation

Des écoles accueillantes :

- 14 écoles primaires
- 3 491 élèves
- 24 à 25 enfants par classe
- 414 professionnels – dont 180 animateurs et 62 ATSEM



Des projets pédagogiques en partenariat avec l'Éducation nationale : agriculture urbaine, éducation artistique et culturelle (EAC), sport, classes découvertes...

BIEN VIEILLIR

Accompagner les seniors dans leur quotidien

Prendre soin de nos aînés :

- Favoriser l'intergénérationnel
- Offrir des activités de culture et de loisirs
- Proposer des équipements et des services adaptés
- Garantir un accompagnement pertinent

Une enquête menée par la Société *Opinion Way* pour mieux connaître les attentes et les besoins des 60 ans et plus :

- ❖ 2 ateliers réunissant une quinzaine de personnes
- ❖ 300 personnes sondées par téléphone



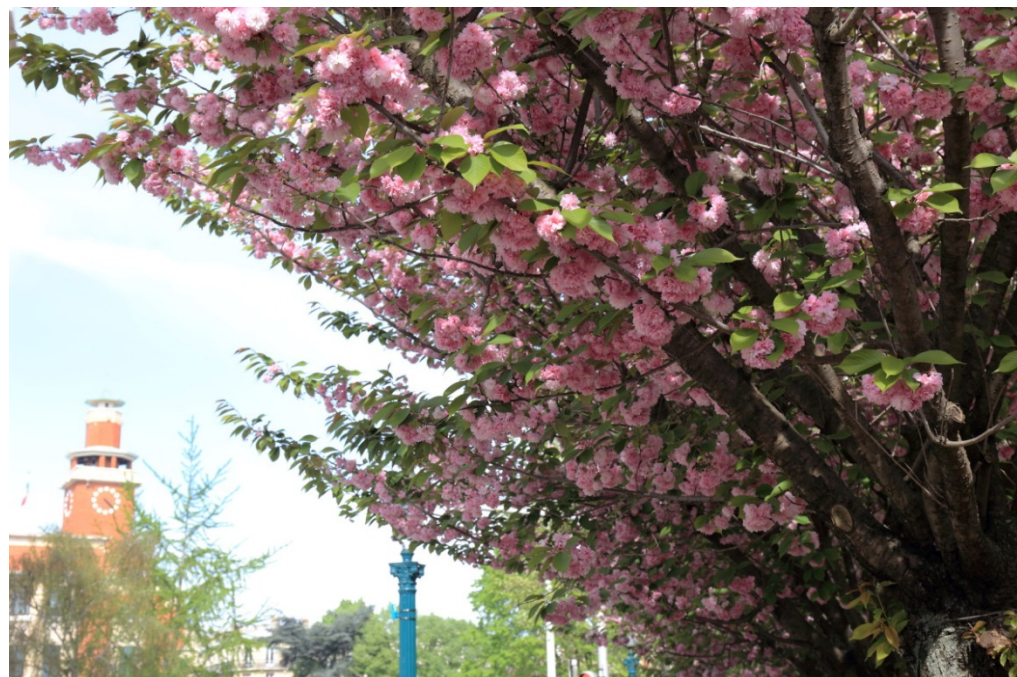
**LA MAIRIE AGIT POUR
AMELIORER LA QUALITE DE VIE**

VÉGÉTALISATION

Offrir plus de nature en ville

118 arbres plantés : 71 nouveaux arbres plantés et 47 arbres remplacés sur l'hiver 2020-2021

87 000 bulbes, 8550 vivaces, 3300 arbustes plantés entre la fin du printemps 2020 et la fin 2021



L'AGRICULTURE URBAINE

Végétaliser Montrouge autrement

- Associer les acteurs innovants du secteur aux Montrougiens intéressés
- Trouver au moins 1 espace par quartier



Jardin Jean Jaurès

Association Haut-Mesnil Grand-Sud
et Lycée Jean Monnet



BIEN MANGER

Favoriser la qualité dans nos assiettes



Une diététicienne
employée par la Ville

Bien manger dans les écoles

- Commission du bien-manger au cœur de la composition des repas
- 20 % de bio
- Des bacs gastronomes dans toutes les écoles possibles
- Sensibilisation au tri, à la lutte contre le gaspillage et au bien-manger
- Un projet cuisine centrale intercommunale



**Agriculture urbaine et jardins partagés
dans tous les quartiers**

LA PRATIQUE PHYSIQUE ET SPORTIVE

Une offre sportive accessible à toutes et à tous

Repenser l'offre et les équipements sportifs à Montrouge

Une enquête menée par *SportValue* auprès des Montrougiens, des associations sportives et des principaux acteurs du sport

- ❖ 1755 réponses au questionnaire
- ❖ Une quarantaine de participants aux *focus group* pour les Comités de quartier, les pratiquants occasionnels/non pratiquants et les jeunes.

47 équipements sportifs
32 associations sportives
+ 30 disciplines
+ 7100 licenciés
2 lauriers, label
« Ville active et sportive »
Label « Terre de Jeux » 2024

CULTURE

Proposer une offre culturelle variée et de qualité

CULTIVEZ-VOUS ! RENCONTREZ-VOUS !



PARTAGEZ ! VIBREZ !

**LA MAIRIE AGIT POUR AMELIORER
VOTRE CADRE DE VIE**

PROPRETÉ

Assurer la propreté au quotidien



- ❖ Nettoyage de l'ensemble des rues tous les jours par 2 équipes de 20 personnes de 6h à 20h30
- ❖ 200 verbalisations en 2021 pour des actes d'incivilité
- ❖ Achat de nouveaux aspirateurs de ville, « les Gluttons »
- ❖ Mise en place de corbeilles de tri (bi-flux). 344 corbeilles de rue collectées chaque jour



SECURITE

- ❖ 20 policiers municipaux
- ❖ 4 brigades composées d'un chef de brigade et plusieurs agents
 - ❖ 2 brigades de jour (6h/17h) et 2 brigades de nuit (15h/2h)
- ❖ 4 vidéo-opérateurs, 128 caméras de ville
- ❖ 400 interventions par mois environ



MOBILITÉ

Mieux se déplacer à Montrouge

OBJECTIFS :

- Apaisement des quartiers
- Sécurisation des modes actifs
- Amélioration du cadre de vie



UN PLAN DE MOBILITÉ POUR LA VILLE



Des nouvelles infrastructures :

- ❖ ligne 4 Barbara,
- ❖ ligne 15 Châtillon-Montrouge

De nouveaux usages :

- ❖ « Vélotaf »
- ❖ Trottinette électrique

MOBILITÉ

Repenser les déplacements urbains



Consultation sur jeparticipe.ville-montrouge.fr

The screenshot shows the website interface for the consultation. At the top, there is a navigation bar with the following items: 'La DEMOP' à Montrouge', 'Je participe !' (highlighted), 'Les Comités de quartier', and 'Le CME'. On the right side of the navigation bar is a 'ME CONNECTER' button with a user icon. Below the navigation bar, there is a header area with a 'MONTRouGE HAUTS-DE-SEINE' logo on the left and a 'ME CONNECTER' button on the right. The main content area is titled 'Présentation du Plan de Mobilité (PDM)'. Below the title, there is a paragraph: 'La Ville entame une réflexion de long terme sur la politique de mobilité et souhaite définir un **Plan de Mobilité à l'échelle de la commune**, donnant la place à chacun des modes de déplacements.' This is followed by another paragraph: 'Pour que ce Plan de Mobilité corresponde au mieux aux attentes des habitants, une consultation, par quartier, est lancée. Riverains, donnez votre avis !'. Below these paragraphs, there is a list of five questions, each in a rounded rectangular box with a dropdown arrow on the right: 'Qu'est-ce qu'un Plan de Mobilité ?', 'À quoi sert le Plan de mobilité ?', 'Quelles contraintes s'imposent à la Ville pour établir son PDM ?', 'Quelles sont les étapes pour élaborer le PDM ?', and 'Quels sont les objectifs du PDM fixés par la Ville de Montrouge ?'. On the left side of the page, there is a sidebar with a 'Présentation du Plan de Mobilité (PDM)' section, a 'Calendrier' section, and a list of neighborhoods: '> Portes de Montrouge', '> Vieux Montrouge', '> Montrouge Est', '> Ferry Buffalo', '> Jean Jaurès', and '> Plein Sud'. At the bottom left of the page, there is a small yellow padlock icon.

Présentation du Plan de Mobilité (PDM)

La Ville entame une réflexion de long terme sur la politique de mobilité et souhaite définir un **Plan de Mobilité à l'échelle de la commune**, donnant la place à chacun des modes de déplacements.

Pour que ce Plan de Mobilité corresponde au mieux aux attentes des habitants, une consultation, par quartier, est lancée. Riverains, donnez votre avis !

- Qu'est-ce qu'un Plan de Mobilité ?
- À quoi sert le Plan de mobilité ?
- Quelles contraintes s'imposent à la Ville pour établir son PDM ?
- Quelles sont les étapes pour élaborer le PDM ?
- Quels sont les objectifs du PDM fixés par la Ville de Montrouge ?

LA MAIRIE VOUS INFORME

INFORMATION & COMMUNICATION



- ❖ Un magazine municipal, tous les mois : le **Montrouge Mag'**
- ❖ Un magazine spécialisé pour les seniors : le **SAM**
- ❖ Des guides thématiques
- ❖ Des affiches, des tracts, des plans dans la Ville
- ❖ Un site internet : **92120.fr**
- ❖ Des réseaux sociaux : **Facebook, Twitter, Instagram, Youtube, LinkedIn**
- ❖ Une application de signalements **Montrouge Direct**
- ❖ Une application, **MaFrimousse**, pour les parents des enfants inscrits en crèches et/ou dans les centres de loisirs



LE BUDGET

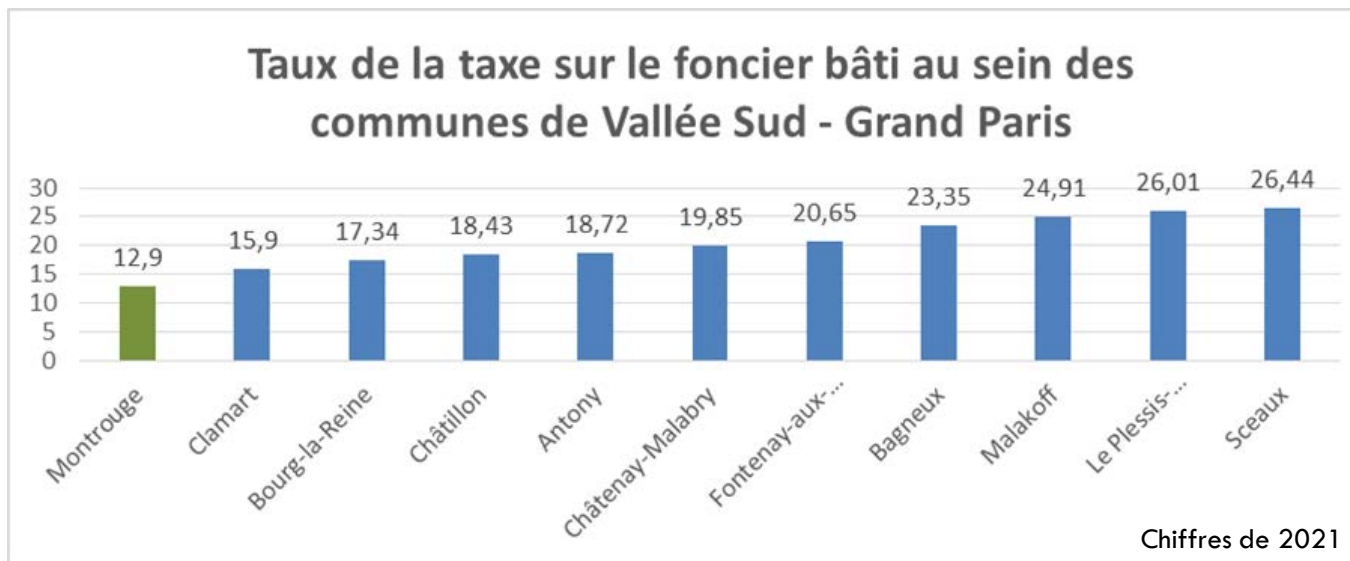
LE BUDGET DE LA VILLE

CONTEXTE NATIONAL – SORTIE DE CRISE SANITAIRE ET REDUCTIONS DES DOTATIONS

- ❖ Suppression progressive du levier fiscal de la taxe d'habitation pour les communes
- ❖ Diminution des dotations de l'Etat

SANTÉ FINANCIERE DE LA VILLE – UNE TRAJECTOIRE MAÎTRISÉE

- ❖ Un niveau de fiscalité parmi les + bas du Département des Hauts-de-Seine
- ❖ Un encours d'emprunt parmi les + faibles du Département des Hauts-de-Seine
- ❖ Une capacité d'emprunt importante pour l'avenir



LE BUDGET DE LA VILLE

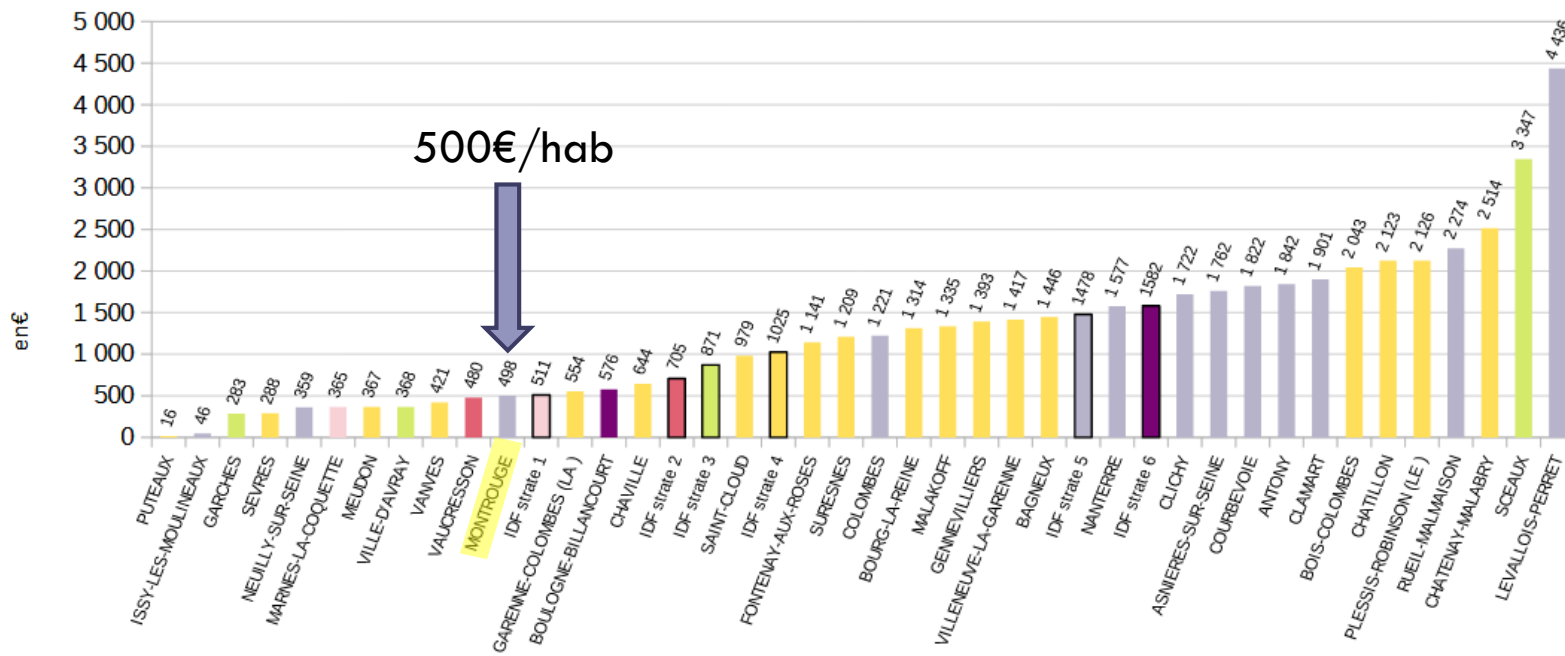
CONTEXTE NATIONAL – SORTIE DE CRISE SANITAIRE ET REDUCTIONS DES DOTATIONS

- ❖ Suppression progressive du levier fiscal de la taxe d'habitation pour les communes
- ❖ Diminution des dotations de l'Etat

SANTÉ FINANCIERE DE LA VILLE – UNE TRAJECTOIRE MAÎTRISÉE

- ❖ Un niveau de fiscalité parmi les + bas du Département des Hauts-de-Seine
- ❖ Un encours d'emprunt parmi les + faibles du Département des Hauts-de-Seine
- ❖ Une capacité d'emprunt importante pour l'avenir

Encours de la dette/habitant (en euros) Chiffres de 2020



LE BUDGET DE LA VILLE



LES GRANDES ORIENTATIONS BUDGÉTAIRES POUR 2022

FONCTIONNEMENT

UN HAUT NIVEAU DE SERVICES
pour les Montrougiens :

Éducation, santé, propreté, espaces verts,
voirie, entretien des locaux, subventions...

- Masse salariale : 60% des dépenses

INVESTISSEMENT

DES GRANDS PROJETS pour améliorer la
qualité de vie des Montrougiens :

Aménagement des espaces publics et du cadre
de vie, création, rénovation et équipement des
services publics...

- Près de 25 millions d'€



VOTRE VIE DU QUARTIER

DE NOUVEAUX JARDINS PARTAGÉS

JARDIN PARTAGÉ DU CONSERVATOIRE

- ❖ 25 bacs
- ❖ 400 m²
- ❖ Un abri jardin



JARDIN PARTAGÉ DU CAM

- ❖ 19 bacs
- ❖ 120 m²
- ❖ Un abri jardin



LES INCROYABLES COMESTIBLES

A l'angle de l'av. du Fort et de la rue Carvès

- ❖ Installation de :
 - ❖ 9 bacs d'agriculture urbaine,
 - ❖ 2 tables de pique-nique
 - ❖ 2 bancs « tour d'arbre »
- ❖ **Sculpture** à la tronçonneuse sur un arbre mort par l'artiste Nicolas Izquierdo
- ❖ Végétalisation du **pied d'arbre** :
pittosporum, bignone, sauge, lavande, rosier



LES INCROYABLES COMESTIBLES

*A l'angle de l'av. du Fort
et de la rue Carvès*

- ❖ Installation de :
 - ❖ 9 bacs d'agriculture urbaine,
 - ❖ 2 tables de pique-nique
 - ❖ 2 bancs « tour d'arbre »
- ❖ **Sculpture** à la tronçonneuse sur un arbre mort par l'artiste Nicolas Izquierdo
- ❖ Végétalisation du **pied d'arbre** : *pittosporum, bignone, sauge, lavande, rosier*



LE SQUARE GINOUX PÉRIER

Reprise des massifs avec plantation
d'arbres, arbustes et vivaces



LE SQUARE GINOUX PÉRIER

- ❖ Plantation de **4 ARBRES** pour apporter de l'ombrage en été.
- ❖ Plantation de **JASMIN SUR LA PERGOLA** pour s'asseoir sous une tonnelle ombragée.
- ❖ Plantation D'**ARBUSTES** et **VIVACES** autour d'une palette végétale adaptée aux conditions pédoclimatiques et variée afin de favoriser la biodiversité et embellir le jardin grâce aux longues floraisons.



AGRICULTURE URBAINE ET TRAVAUX DANS LES ÉCOLES

École maternelle BUFFALO :

- Revalorisation des **massifs**
- Mise en place de **8 bacs d'agriculture urbaine**, partagés entre *Veni Verdi* et le centre de loisirs
- Mise en place d'une **haie bocagère**
- Travaux de **mise en accessibilité**
- Pose de **brumisateurs** dans la cours dans le cadre du Plan Canicule

Groupe scolaire BUFFALO :

- Installation de **détecteurs CO2** dans les salles de classe / hall / motricité



Travaux prévus :

Pose d'un préau bois et d'une toile tendue dans le cadre du Plan Canicule

AGRICULTURE URBAINE ET TRAVAUX DANS LES ÉCOLES

École maternelle BOILEAU :

- ❑ Mise en place de **bacs d'agriculture urbaine**, partagés entre *Veni Verdi* et le centre de loisirs
- ❑ Travaux de **mise en accessibilité**
- ❑ Travaux de **carrelage des sanitaires R+1**

École élémentaire BOILEAU :

- ❑ Réfection complète du **bloc sanitaire** extérieur
- ❑ Pose d'une **marquise** en prolongement de l'existante

Groupe scolaire BOILEAU :

- ❑ Passage aux **bacs gastronomes**
- ❑ Installation de **détecteurs CO2** dans les salles de classe / hall / motricité



Travaux prévus pour la maternelle Boileau :

- > Lancement des études pour la création d'une ouverture sur cours
- > Travaux de mise en accessibilité de l'ensemble du site

RÉNOVATION DE TAPIS DE CHAUSSÉES

- Place J. Ferry
- Rue V. Basch
- Rue C. Floquet
- Rue La Fontaine
- Av. de la République



RÉNOVATION DE SIGNALISATION TRICOLEURE

- Carrefour Victor
BASCH – Rue CARVES



INSTALLATION DE STATIONS METROPOLIS

□ Rue Molière

- Charge semi-rapide (3-22 kW)
- 3 bornes pour 6 places disponibles

□ Place Jules Ferry

- Charge semi-rapide (3-22 kW)
- 3 bornes pour 6 places disponibles



CORONAPISTES

- Deux « coronapistes » sur la RD920



Nouveaux commerces dans le quartier

- ❖ **Chiang Rai Jao**, 24 av. L. Gambetta - Restaurant Thaïlandais
- ❖ **Thai Box**, 39 av. L. Gambetta - Restaurant Thaïlandais
- ❖ **Paris Jeanne Concept**, 3 rue Perrier - Vente CBD
- ❖ **Mobalpa**, 95 av. de la République - Cuisiniste
- ❖ **Alexandre R**, 99 av. de la République - Salon de coiffure
- ❖ **Oh Madiana**, 151 av. de la République - Traiteur franco antillais
- ❖ **Saber Coiffure**, 153 av. de la République - Coiffeur barbier
- ❖ **Levant**, 128 av. A. Briand – Traiteur libanais

A venir : Aquadesigner 97 av. de la République, Aquarophilie (aquarium / poissons)

Votre comité de quartier

Vos élus :



Elisabeth Rossignol
Présidente du Comité
de quartier Ferry-
Buffalo



Pierre Baccon
Vice-Président du
Comité de quartier
Ferry Buffalo

Les porte-paroles : Robert LEROUX

Les commissions :

- ❖ Nuisances sonores et lumineuses
- ❖ Sécurité piétons
- ❖ Jardins partagés

LES PROJETS À VENIR

RENOVATION DU CLUB JULES FERRY

- ❖ **Travaux de réhabilitation des niveaux sous-sol et R+1 du club**
- ❖ **Mise en accessibilité pour personnes à mobilité réduite (PMR) du site**



STATION BARBARA – LIGNE 4



Inauguration de la station Barbara en janvier 2022

Aménagements des alentours à partir de 2022
sur la base des résultats de la consultation



STATION BARBARA – LIGNE 4

- ❖ Votre quartier à **25 minutes du centre de Paris**
- ❖ Votre quartier **connecté à l'ensemble des lignes du réseau via le M4**



RELIER LA STATION BARBARA A LA GARE CHATILLON MONTROUGE PAR UNE PROMENADE



**Une promenade piétonne
végétalisée**

**Une promenade piétonne
agréable et sécurisée**

**Des pistes cyclables sur sites
propres**



AMÉNAGEMENT DE LA RD920 PAR LE CONSEIL DEPARTEMENTAL DES HAUTS-DE-SEINE



Entre la Vache Noire et la Porte d'Orléans

- Réduction du **nombre de voies de circulation** (de 8 à 5),
- Aménagement de **trottoirs plus larges et arborés**,
- Création de **pistes cyclables** dans les deux sens
- Création de **2 carrefours** (rue Louis Rolland et Rue Estienne d'Orves) qui permettront de réduire la vitesse et de faciliter la traversée des piétons.

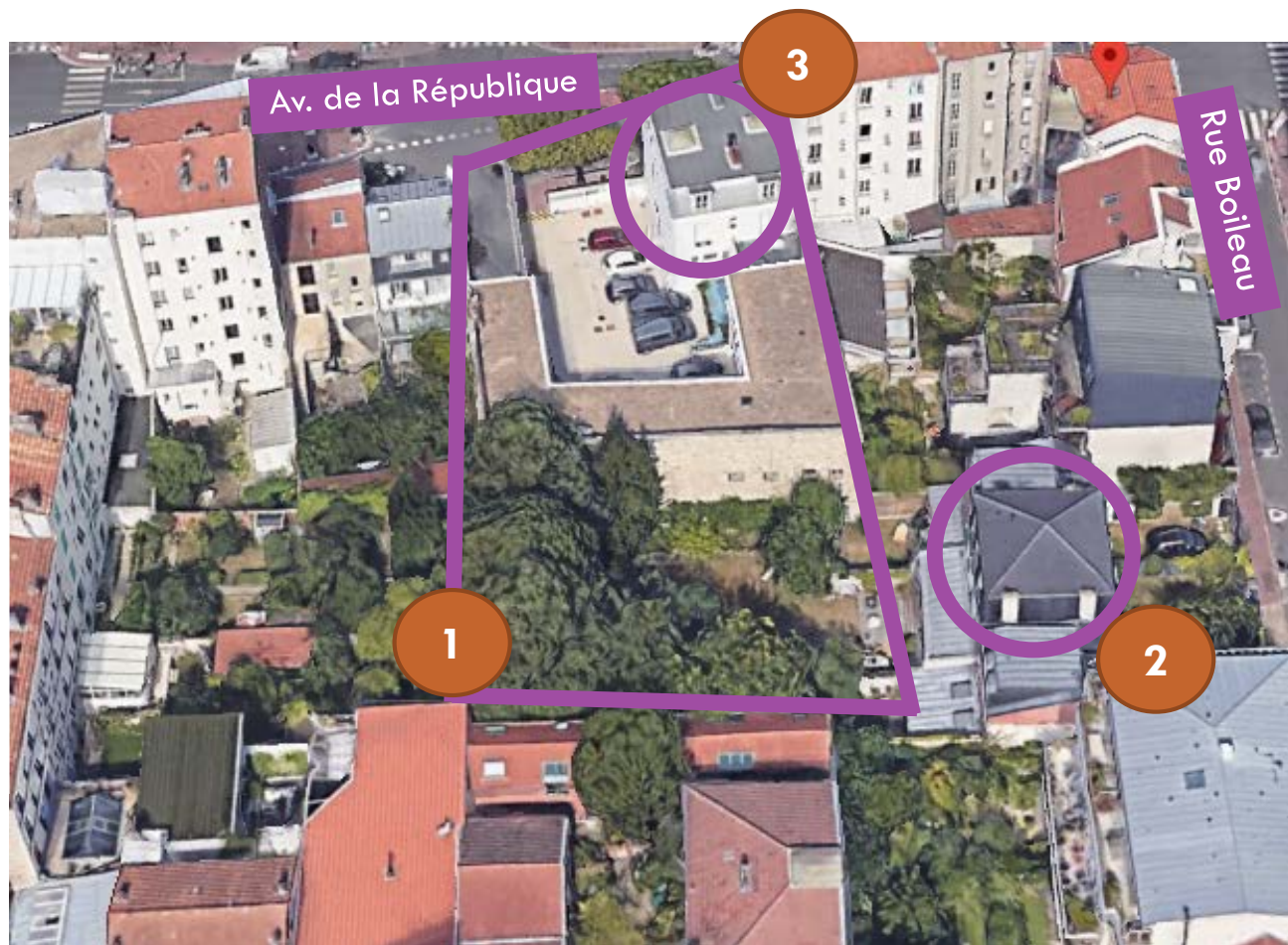
Lancement de l'enquête publique – 2022



BOILEAU/REPUBLIQUE : 3 nouveaux projets

ACHAT DES PARCELLES 23 RUE BOILEAU ET 127 AV. DE LA RÉPUBLIQUE

- ❖ Un **PARC PUBLIC** de 1 300m² (1)
- ❖ Une **MAISON DES ARTS** territoriale (2)
- ❖ Un **ESPACE DE DÉVELOPPEMENT ÉCONOMIQUE** territorial (3)



LE JARDIN D'ANGLE RAYMOND-DESCARTES



Objectif : créer un nouvel espace de biodiversité

Lancement de la consultation sur
<https://jeparticipe.ville-montrouge.fr>



Les prochains rendez-vous

- Le **téléthon** du 28 novembre au 10 décembre
- **Spectacle de Noël**, le 11 décembre, 16h, au Beffroi
- Inauguration de la **patinoire**, le 15 décembre, 17h
- **Arts en fête** (*art des deux mains & art et artisanat*) du 15 au 21 décembre
- La **Galette**, le 9 janvier 2022, 15h30, Place E. Cresp
- La **science se livre** à la médiathèque, du 29 janvier au 18 février
- Et les **spectacles** et **expositions** de votre saison culturelle



Echanges

